

نام درس: اقتصاد خرد (۱) - اقتصاد خرد میانه (۱)

رشته تحصیلی و کد درس: اقتصاد (۱۲۲۱۰۸۶ - ۱۲۲۱۱۲۲)

تعداد سؤالات: تستی: ۴۰ تشریحی: —

زمان آزمون: تستی: ۸۰ تشریحی: — دقیقه

آزمون نمره منفی دارد ○ ندارد ⊗

کد سری سؤال: یک (۱)

استفاده از ماشین حساب

مجاز است.

امام علی<sup>(ع)</sup>: شرافت به خرد و ادب است نه به دارایی و نژاد.

۱. در کدام کشش قیمتی تقاضا، با کاهش قیمت، هزینه کل کاهش می‌یابد؟

الف.  $|E| > 1$ ب.  $|E| = 1$ ج.  $|E| < 1$ د.  $|E| = 0$ 

۲. زمانی که قیمت هر واحد از کالای الف برابر ۲ باشد، تعداد تقاضای آن برابر ۱۰ می‌باشد و در صورتی که قیمت آن به ۳ افزایش یابد ۸ واحد از این کالا تقاضا می‌شود، قدر مطلق کشش قیمتی تقاضا در موفقیت اولیه چقدر است؟

الف.  $E = 4$ ب.  $E = 75$ ج.  $E = 1$ د.  $E = 2$ 

۳. کدام عامل باعث حرکت روی منحنی عرضه کالا می‌شود؟

الف. تغییر در آمد مصرف کننده

ب. تغییر در قیمت یک عامل تولید کالا

ج. تغییر در قیمت کالای مورد نظر

د. تغییر در ترجیحات مصرف کنندگان

۴. در صورت کاهش قیمت عوامل تولید کالای A و همچنین کاهش قیمت کالای مکمل آن، قیمت و مقدار تعادلی کالای A چه تغییری می‌کند؟

الف. تولید افزایش و قیمت کاهش

ب. تولید افزایش و قیمت افزایش

ج. تولید افزایش و تغییرات قیمت نامشخص

د. تغییرات تولید و قیمت مشخص نیست.

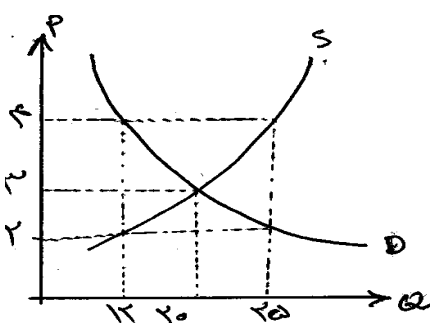
۵. با توجه به نمودار مقابل، در قیمت ۴، بازار با چه وضعیتی روبرو می‌باشد؟

الف. ۲۵ واحد مازاد عرضه

ب. ۲۵ واحد مازاد تقاضا

ج. ۱۳ واحد مازاد عرضه

د. ۱۳ واحد مازاد تقاضا



\* با توجه به معادلات عرضه و تقاضا کالای X، به سه سؤال ۶ الی ۹ پاسخ دهید.

$$Q_X = 20 - 2P_X$$

$$Q_X = 4 + 2P_X$$

۶. قیمت و مقدار تعادلی کدام است؟

الف.  $q = 12$   $p = 4$  ب.  $p = 6$   $q = 10$ ج.  $q = 14$   $p = 2$  د.  $p = 2$   $q = 16$

نام درس: اقتصاد خرد (۱) - اقتصاد خرد میانه (۱)

رشته تحصیلی و کد درس: اقتصاد (۱۲۲۱۰۸۶ - ۱۲۲۱۱۲۲)

تعداد سؤالات: تستی: ۴۰ تشریحی: —

زمان آزمون: تستی: ۸۰ تشریحی: — دقیقه

آزمون نمره منفی دارد ○ ندارد ⊗

کد سری سؤال: یک (۱)

استفاده از ماشین حساب

مجاز است.

۷. اگر دولت قیمت سقف را در ۲ واحد، ایجاد کند چه تأثیری در بازار دارد؟

الف. ۸ واحد اضافه عرضه ایجاد می شود

ب. ۸ واحد اضافه تقاضا ایجاد می شود

ج. تعادل برقرار می شود

د. ۶ واحد اضافه تقاضا ایجاد می شود

۸. اگر دولت از هر واحد کالا، دو واحد مالیات دریافت کند، قیمت بازار و مقدار جدید فروخته شده چقدر است؟

الف.  $q = 10$  و  $p = 5$ ب.  $q = 10$  و  $p = 6$ ج.  $q = 12$  و  $p = 2$ د.  $q = 10$  و  $p = 4$ 

۹. چه مبلغی از کل مالیات را مصرف کننده می پردازد؟

الف. ۲۰

ب. ۱۰

ج. ۵

د. یک

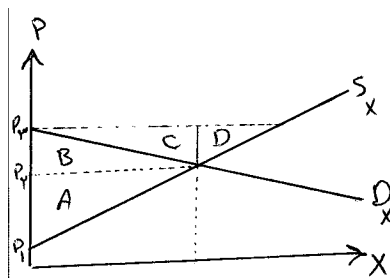
۱۰. اگر تابع تقاضای کالای X به صورت  $p = 10 - 2Q_X$  باشد، به ازاء قیمت  $p = 2$ ، کشش قیمتی تقاضا کدام است؟الف.  $\frac{1}{8}$ ب.  $-\frac{2}{8}$ 

ج. ۲

د. -۴

۱۱. با توجه به نمودار مقابل، اضافه رفاه عرضه کننده در نقطه تعادل چقدر است؟

الف. A

ب.  $B+C+D$ ج.  $A+B$ د.  $A-B$ 

۱۲. اگر برای یک مصرف کننده فرضی، فقط دو کالای A و B وجود داشته باشد، و فایده نهایی کالای A، برابر ۲ واحد، فایده

نهایی کالای B برابر ۳ واحد، قیمت کالای A برابر با  $\frac{1}{p}$  و قیمت کالای B برابر با  $\frac{1}{5}$  باشد، در این صورت مصرف کننده، برای

حداکثر سازی مطلوبیت چه عملی انجام می دهد؟

الف. کالای A را کمتر تقاضا می کند.

ب. کالای A را بیشتر تقاضا می کند.

ج. اصلاً کالای B را تقاضا نمی کند.

د. اصلاً کالای A را تقاضا نمی کند.

نام درس: اقتصاد خرد (۱) - اقتصاد خرد میانه (۱)

رشته تحصیلی و کد درس: اقتصاد (۱۲۲۱۰۸۶ - ۱۲۲۱۱۲۲)

تعداد سؤالات: تستی: ۴۰ تشریحی: —

زمان آزمون: تستی: ۸۰ تشریحی: — دقیقه

آزمون نمره منفی دارد ○ ندارد ⊗

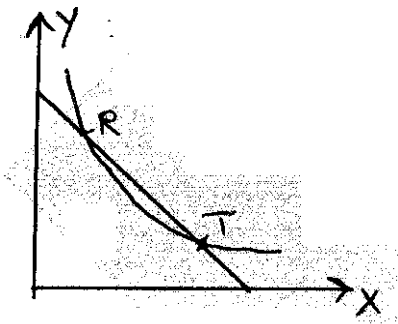
کد سری سؤال: یک (۱)

استفاده از ماشین حساب

مجاز است.

۱۳. خط بودجه مصرف کننده در چه صورت روی محور افقی  $X$  به سمت داخل چرخش می کند؟الف. افزایش  $P_y$ 

ب. افزایش درآمد مصرف کننده

ج. افزایش  $P_x$ د. کاهش  $P_y$ ۱۴. با توجه به نمودار مصرف کننده مقابل، در نقطه  $R$  کدام وضعیت برقرار است؟الف.  $MRS_{xy} = \frac{P_x}{P_y}$ ب.  $MRS_{xy} > \frac{P_x}{P_y}$ ج.  $MRS_{xy} < \frac{P_x}{P_y}$ د. عدم مصرف دو کالای  $X$  و  $Y$ 

۱۵. در صورتی که منحنی های بی تفاوتی یک مصرف کننده نسبت به مبدأ مختصات مقعر باشند، مصرف کننده:

الف. فقط کالاهای پست را تقاضا می کند.

ب. فقط یک کالا را تقاضا می کند.

ج. در نقطه حداقل مطلوبیت قرار دارد.

د. هیچ کالایی را مصرف نمی کند.

۱۶. مکان هندسی نقاط تعادلی که با ثبات درآمد پولی و قیمت سایر کالاهای، مقادیر خریداری شده از کالای  $X$  را به قیمت آن ربط می دهد چه نام دارد؟

الف. منحنی مطلوبیت نهائی

ب. منحنی قیمت - مصرف

ج. منحنی درآمد - مصرف

د. منحنی بی تفاوتی

۱۷. تغییر در مصرف یک کالا پس از تغییر در قیمت آن به طوری که از طریق تغییر در درآمد پولی مصرف کننده مجبور به مصرف در نقطه ای از منحنی بی تفاوتی اصلی گردد، چه نام دارد؟

الف. اثر کل

ب. اثر درآمدی

ج. اثر بازگشتی

د. اثر جانشینی

۱۸. در مورد یک کالای پست کدام گزینه صحیح است؟

الف. اثر جانشینی مثبت و اثر درآمدی منفی است.

ب. اثر جانشینی و درآمدی مثبت می باشند.

ج. اثر جانشینی و درآمدی منفی می باشند.

د. اثر جانشینی منفی و اثر درآمدی مثبت می باشد.

نام درس: اقتصاد خرد (۱) - اقتصاد خرد میانه (۱)

رشته تحصیلی و کد درس: اقتصاد (۱۲۲۱۰۸۶ - ۱۲۲۱۱۲۲)

تعداد سؤالات: تستی: ۴۰ تشریحی: —

زمان آزمون: تستی: ۸۰ تشریحی: — دقیقه

آزمون نمره منفی دارد ○ ندارد ⊗

کد سری سؤال: یک (۱)

استفاده از ماشین حساب

مجاز است.

۱۹. اگر منحنی درآمد - مصرف صعودی باشد:

الف. هر دو کالا عادی هستند.

ب. هر دو کالا پست هستند.

ج. کالای روی محور افقی، عادی و کالای روی محور عمودی پست است.

د. کالای روی محور افقی پست و روی محور عمودی عادی است.

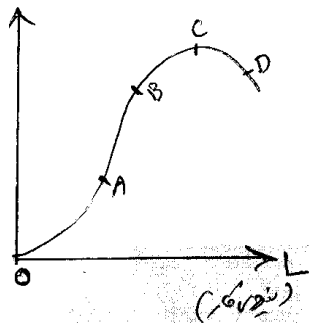
۲۰. در نمودار زیر، در کدام نقطه، تولید نهایی و متوسط با یکدیگر برابر هستند؟

الف. O

ب. A

ج. B

د. C



۲۱. در کدام نقطه، تولید متوسط از تولید نهایی کمتر است؟

الف. A

ب. B

ج. C

د. D

۲۲. مرحله دوم تولید از کدام نقطه شروع می‌شود؟

الف. A

ب. B

ج. C

د. D

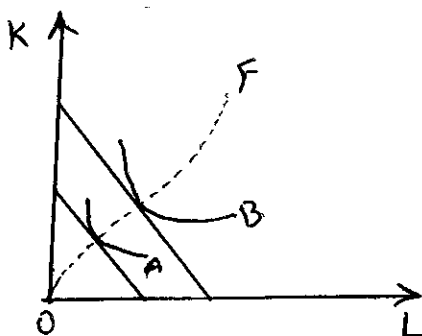
۲۳. با توجه به نمودار مقابل، منحنی OF چه نام دارد؟

الف. درآمد مصرف

ب. قیمت مصرف

ج. هم مقداری تولید

د. مسیر توسعه



۲۴. هنگامی که در تابع تولید، افزایش محصول کمتر از افزایش نسبی عوامل تولید باشد، در این صورت تولید دارای چه نوع بازدهی می‌باشد؟

ب. کاهشده نسبت به مقیاس

الف. افزایشده نسبت به مقیاس

د. صعودی و مقعر

ج. نزولی و محدب

نام درس: اقتصاد خرد (۱) - اقتصاد خرد میانه (۱)

رشته تحصیلی و کد درس: اقتصاد (۱۲۲۱۰۸۶ - ۱۲۲۱۱۲۲)

تعداد سؤالات: تستی: ۴۰ تشریحی: —

زمان آزمون: تستی: ۸۰ تشریحی: — دقیقه

آزمون نمره منفی دارد ○ ندارد ⊗

کد سری سؤال: یک (۱)

استفاده از ماشین حساب

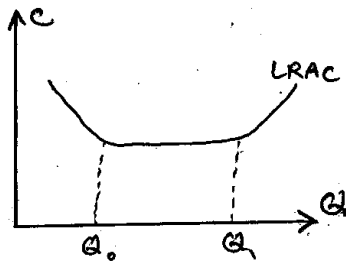
مجاز است.

۲۵. اگر تولید کننده ای، سه واحد نیروی کار را جایگزین یک واحد سرمایه کند و تولیدش ثابت بماند، چه نتیجه ای می توان گرفت؟

الف. MRTS بنگاه برابر با صفر است ب. مطلوبیت نهایی بنگاه برابر با ۳ است

ج. MRTS بنگاه برابر با  $\frac{1}{3}$  است د. نرخ جانشینی متوسط این بنگاه برابر با صفر است۲۶. اگر تابع تولید بنگاهی به صورت  $Q = 20L^{\frac{1}{2}}K^{\frac{1}{2}}$  باشد، نرخ نهایی جانشینی فنی این بنگاه برابر است با:الف.  $\frac{1}{2}$  ب.  $\frac{1}{4}$  ج.  $\frac{K}{L}$  د.  $\frac{L}{K}$ 

۲۷. با توجه به شکل مقابل در کدام فاصله، عدم صرفه به مقیاس برای بنگاه وجود دارد؟

الف. قبل از  $Q_0$ ب. بین  $Q_0$  و  $Q_1$ ج. پس از  $Q_0$ د. پس از  $Q_1$ 

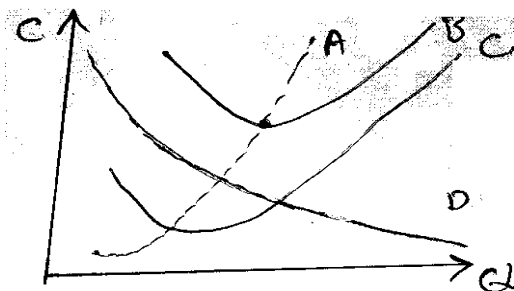
۲۸. در نمودار مقابل منحنی D، کدام نوع هزینه تولید را نشان می دهد؟

الف. AFC

ب. TFC

ج. AVC

د. AC



۲۹. کدام عبارت در مورد روابط بین منحنی های هزینه بلندمدت و کوتاه مدت صحیح است؟

الف. منحنی SRMC در هیچ نقطه ای با LRMC مشترک نیست.

ب. هنگامیکه منحنی LRAC در نقطه حداکثر خود است، LRMC آن را قطع می کند.

ج. فقط یک کارخانه کوتاه مدت است که نقطه حداقل SRAC آن بر نقطه حداقل LRAC منطبق می شود.

د. در هر سطحی که SRAC بر LRAC مماس می باشد، SRAC مربوطه کمتر از LRMC است.

نام درس: اقتصاد خرد (۱) - اقتصاد خرد میانه (۱)

رشته تحصیلی و کد درس: اقتصاد (۱۲۲۱۰۸۶ - ۱۲۲۱۱۲۲)

تعداد سؤالات: تستی: ۴۰ تشریحی: —

زمان آزمون: تستی: ۸۰ تشریحی: — دقیقه

آزمون نمره منفی دارد ○ ندارد ⊗

کد سری سؤال: یک (۱)

استفاده از ماشین حساب

مجاز است.

۳۰. مقدار C چقدر است؟

الف. ۶۰۰

ب. صفر

ج. ۸۰۰

د. ۲۰۰

هزینه نهایی	هزینه متغیر	هزینه کل	تولید
A	۳۰۰	۴۰۰	۲
C	۵۰۰	B	۳

۳۱. مقدار هزینه ثابت در تولید ۳ واحد چقدر است؟

الف. ۱۰۰

ب. ۲۰۰

ج. صفر

د. ۶۰۰

۳۲. در صورت کاهش قیمت کالای مکمل کالای X، منحنی تقاضای کالای X چه تغییری می‌کند؟

الف. بطور موازی به سمت بالا منتقل می‌شود.

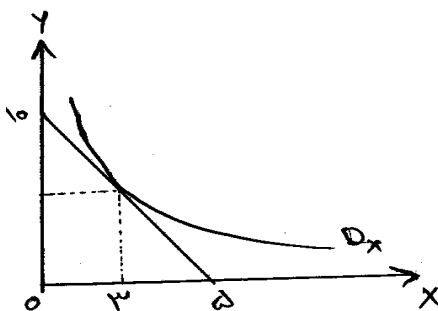
ب. بطور موازی به سمت پائین منتقل می‌شود.

ج. ثابت می‌ماند (روی منحنی حرکت می‌کنیم)

د. به سمت چپ، چرخش می‌کند.

۳۳. طبق نمودار مقابل، مقدار کشش قیمتی تقاضای کالای Y چقدر است؟

الف. ۲

ب.  $\frac{1}{2}$ ج.  $\frac{3}{2}$ د.  $\frac{2}{3}$ ۳۴. اگر W قیمت واحد عامل نیروی کار (L) و r قیمت واحد عامل سرمایه باشد و برای تولید کننده ای  $\frac{MP_L}{W} > \frac{MP_K}{r}$  باشد در اینصورت تولید کننده جهت بهینه سازی چه عملی انجام می‌دهد؟

الف. مجبور به تعطیلی بنگاه است

ب. بیشتر نیروی کار استخدام می‌کند

ج. بیشتر سرمایه بکار می‌رود

د. قطعاً دارای سود منفی می‌شود

نام درس: اقتصاد خرد (۱) - اقتصاد خرد میانه (۱)

رشته تحصیلی و کد درس: اقتصاد (۱۲۲۱۰۸۶ - ۱۲۲۱۱۲۲)

تعداد سؤالات: تستی: ۴۰ تشریحی: —

زمان آزمون: تستی: ۸۰ تشریحی: — دقیقه

آزمون نمره منفی دارد ○ ندارد ⊗

کد سری سؤال: یک (۱)

استفاده از ماشین حساب

مجاز است.

۳۵. در صورتی که برای یک مصرف کننده، همواره شیب منحنی های بی تفاوتی دو کالا کمتر از شیب خط بودجه باشد، در اینصورت مصرف کننده:

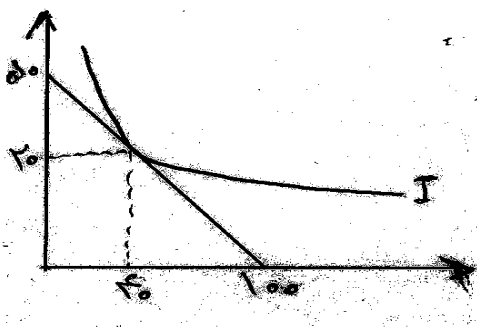
- الف. هیچ کالایی را تقاضا نمی کند  
ب. مقدار مساوی از دو کالا تقاضا می کند  
ج. فقط کالای روی محور عمودی را تقاضا می کند  
د. فقط کالای روی محور افقی را تقاضا می کند
۳۶. طبق نمودار مقابل، اگر  $P_X = 5$  باشد، معادله خط بودجه را بنویسید.

الف.  $y = 100 - 2X$

ب.  $y = 20 - \frac{1}{2}X$

ج.  $y = 50 - \frac{1}{2}X$

د.  $y = 20 - 2X$



۳۷. در مورد یک کالای گیفن:

- الف. اثر جانشینی قوی تر از اثر درآمدی است.  
ب. اثر جانشینی ضعیف تر از اثر درآمدی است.  
ج. اثر جانشینی مثبت است.  
د. اثر جانشینی صفر است.

طبق جدول مقابل، به سؤالات ۲۸ و ۳۹ پاسخ دهید.  
( هزینه ثابت کامل برابر با ۱۰ می باشد )

L	تولید کل	تولید نهایی
۲	۶۰	
۳	۷۰	
۴		۱۲
۵	۹۱	

۳۸. مقدار تولید کل در  $L=4$  واحد چقدر است؟

- الف. ۸۲  
ب. ۳۲  
ج. ۱۸  
د. ۵۸

۳۹. تولید متوسط در  $L=2$ ، چقدر است؟

- الف. ۱۰  
ب. ۱۲  
ج. ۵  
د. ۳۰

۴۰. در یک فرایند تولید، در صورتی که هزینه نهایی تولید کوتاه مدت برابر با ۲۰۰ و تولید نهایی در همان نقطه ۴ باشد قیمت عامل نیروی کار چقدر است؟

- الف. ۵۰  
ب. ۸۰۰  
ج. ۲۰۰  
د. ۱۱۴