

نام درس: رسوب شناسی و سنگ شناسی

تعداد سؤال: ۴۰ نمره: ۴۰ تکمیلی - تشریحی -

رشته تحصیلی: گرایش: زمین شناسی کاربردی

کد درس: ۳۳۲۰۴۴

زمان امتحان: تستی و تکمیلی ۶۰ دقیقه تشریحی ۱۵ دقیقه

[استفاده از ماشین حساب مجاز نیست ☆ سوالات تستی نمره منفی دارد]

تعداد کل صفحات: ۵

نیمسال دوم ۸۲-۸۳

۱. اندازه ذرات تشکیل دهنده در حد شن به ترتیب معادل کدام نامهای یونانی و لاتین می باشد؟

الف. دپسفیت - رودیت

ب. پسامیت - رودیت

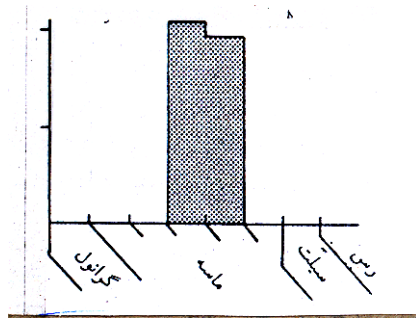
۲. نمودار هیستوگرام روبرو نشانگر کدام نمونه از رسوبات زیر می باشد؟

الف. ماسه رودخانه ای

ب. ماسه ساحلی

ج. ماسه تلماسه ای

د. گلهای پلاژیک



۳. اندازه متوسط قطر ذرات در یک رسوب را چه می نامند؟

الف. میانه

ب. میانگین

ج. مد

د. کج شدگی

۴. طبق قانون استوکس سرعت ته نشینی ذرات کروی شکل متناسب با کدام پارامترهاست؟

الف. سرعت جریان سیال

ب. اختلاف چگالی ذره و سیال

ج. قطر مسیر حرکت

د. شتاب ثقل

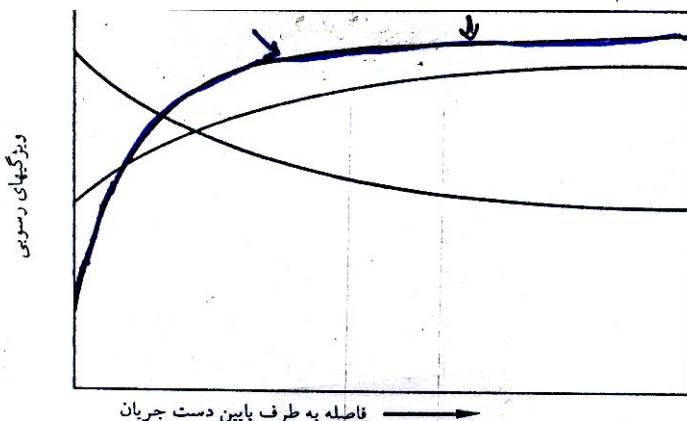
۵. منحنی مشخص شده در نمودار زیر نشان دهنده تغییر در کدام پارامتر دانه است؟

الف. متوسط گرد شدگی

ب. متوسط کرویت

ج. متوسط قطر ذرات

د. متوسط چگالی دانه ها



۶. رسوبات کششی پس از ته نشست ایجاد چه نوع لایه بندی را می کنند؟

الف. لایه بندی تدریجی

ب. لایه بندی متقاطع

ج. لایه بندی خاصی ندارند

د. لامینه های موازی

۷. در مورد جنس لایه های واروها در فصول تابستان و زمستان به ترتیب کدام گزینه صحیح می باشند؟

الف. سیلتی - ماسه ای

ب. ماسه ای - سیلتی

ج. سیلتی - رسی

د. رسی - سیلتی

۸. چه بخشی از توالی بوما شامل ماسه های دانه ریز با چینه بندی لامینه ای متقاطع همراه با ریل مارک است؟

الف. بخش E

ب. بخش A

ج. بخش B

د. بخش C

نام درس: رسوب شناسی و سنگ شناسی

تعداد سؤال: ۴۰ نمره: ۴۰ تکمیلی - تشریحی -

رشته تحصیلی: گرایش: زمین شناسی کاربردی

کد درس: ۲۳۲۰۴۴

زمان امتحان: تستی و تکمیلی ۶۰ دقیقه تشریحی ۱۵ دقیقه

[استفاده از ماشین حساب مجاز نیست ☆ سوالات تستی نمره منفی دارد]

نیمسال دوم ۸۲-۸۳

تعداد کل صفحات: ۵

۹. رسوبات دیامیکتیک تحت تاثیر چه فرایندهایی تشکیل می شوند؟

الف. محیطهای آبی ب. محیطهای خشکی ج. یخچالی د. ناشی از گرانش

۱۰. در طول حمل و نقل اندازه ذرات و متوسط کرویت بترتیب چه تغییری می کند؟

الف. افزایش - کاهش ب. کاهش - افزایش ج. افزایش - افزایش د. کاهش - کاهش

۱۱. در یک سنگ رسوبی آواری میزان رس کمتر از ۵ درصد و دانه های گرد نشده و جور نشده می باشد. از لحاظ مچوریتی بافتی کدام گزینه صحیح می باشد؟

الف. ساب مچور ب. ایمچور ج. مچور د. سوپر مچور

۱۲. کدامیک از کانیه ها و اجزاء زیر در گروه ذرات تشکیل دهنده تریجنیوس یا آواری قرار دارند؟

الف. فلدسپاتها ب. سولفاتها ج. پلتها د. کربناتها

۱۳. شیلهائی که دارای سنگواره زیادی هستند یا سنگهای آهکی ماسه ای فسیل دار جزو کدامیک از گروههای زیر می باشند؟

الف. آلوکمیکال ب. اورتوکمیکال ناخالص ج. اورتوکمیکال د. آلوکمیکال ناخالص

۱۴. ماسه سنگها، سنگ آهکها، ژپس و زغال سنگ بر اساس طبقه بندی سنگهای رسوبی بترتیب مربوط به کدام گروه از سنگهای رسوبی می باشد؟

الف. آواری - شیمیائی - شیمیائی - شیمیائی

ب. آواری - زیست شناسی - آلی - آلی

ج. آواری - زیست شیمیائی - شیمیائی - آلی

د. آذر آواری - شیمیائی - شیمیائی - آلی

۱۵. اورتوکنگلوмера و پاراکنگلوмера بر چه اساسی طبقه بندی شده اند؟

الف. تنوع ترکیب ب. بافت ج. منشأ قلوه د. سیمان

۱۶. کنگلومرای بین سازندی چگونه تشکیل می شود؟

الف. همزمان با رسوبات دربرگیرنده و بدون انفصال رسوبی

ب. بیرون از حوضه رسوبی طبقات دربرگیرنده خود

ج. در دو محیط رسوبی متفاوت

د. بعد از یک پسروی و قبل از پیشروی مجدد دریا

۱۷. برشهای جریانی در کدام گروه از برشهای زیر قرار می گیرد؟

الف. اپی کلاستیک ب. دروغین ج. کاتا کلاستیک د. پیرو کلاستیک

نام درس: رسوب شناسی و سنگ شناسی

تعداد سؤال: نسی ۴۰ تکمیلی - تشریحی -

رشته تحصیلی: گرایش: زمین شناسی کاربردی

کد درس: ۲۳۲۰۴۴

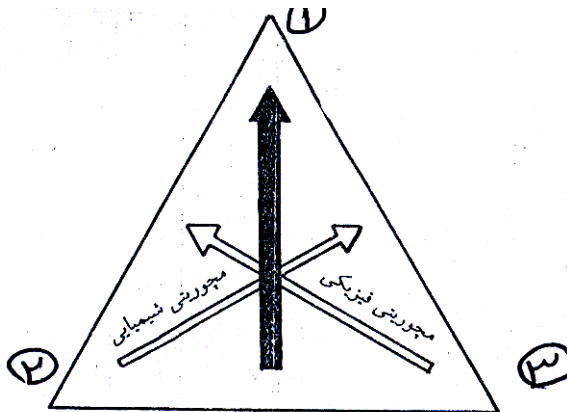
زمان امتحان: تستی و تکمیلی ۶۰ دقیقه تشریحی

[استفاده از ماشین حساب مجاز نیست ☆ سوالات تستی نمره منفی دارد]

تعداد کل صفحات: ۵

نیمسال دوم ۸۲-۸۳

۱۸. در شکل مقابل که سه رأس مثلث شماره گذاری شده کدام گزینه صحیح می باشد؟



الف. ۱- دانه های ناپایدار ۲- ماتریکس ۳- دانه های پایدار

ب. ۱- دانه های پایدار ۲- ماتریکس ۳- دانه های ناپایدار

ج. ۱- دانه های ناپایدار ۲- دانه های پایدار ۳- ماتریکس

د. ۱- دانه های پایدار ۲- دانه های ناپایدار ۳- ماتریکس

۱۹. ماسه سنگی از ۷۷ درصد کوارتز، ۵ درصد فلدسپات و ۱۸ درصد خرده سنگ تشکیل شده است. نام سنگ در طبقه بندی فولک چیست؟

الف. کوارتز آرنایت ب. لیتارنایت فلدسپاتی ج. لیتارنایت د. ساب لیتارنایت

۲۰. گری وک در تقسیم بندی ماسه سنگها به روش فولک جزو کدام دسته قرار می گیرد؟

الف. کوارتز آرنایت ب. لیتارنایت فلدسپاتی ج. لیتارنایت د. در طبقه بندی جایگاهی ندارد

۲۱. بر طبقه بندی فولک برای اجزای اصلی سنگهای رسوبی کدامند؟

الف. تخریبی - آذر آواری - شیمیائی ب. تخریبی - آلوکمیکال - اورتوکمیکال

ج. کوارتز - فلدسپات، خرده سنگ د. تخریبی - خرده سنگ - اورتوکمیکال

۲۲. ماسه سنگهایی که دارای ترکیب کوارتز آرنایت هستند اغلب در چه شرایطی رسوب می کنند؟

الف. پایدار تکنونیک ب. فارام تکنونیک ج. فرورانس د. میوژنوسنکینالی

۲۳. مچوریتی بافتی و کانی شناسی آركوزها بترتیب چگونه می باشد؟

الف. مچور - ساب مچور ب. مچور - ایمچور

ج. مچور - مچور د. ساب مچور - ساب مچور

۲۴. گری وک و کوارتز آرنایت از لحاظ مچوریتی بافتی بترتیب به چه صورت می باشد؟

الف. ایمچور - مچور ب. ساب مچور - سوپر مچور

ج. ایمچور - سوپر مچور د. مچور - سوپر مچور

۲۵. در خصوص درصد ماتریکس آواری دروکهها یا ماسه های کثیف کدام گزینه صحیح می باشد؟

الف. بیش از ۲۵ درصد ب. بیش از ۷۵ درصد ج. کمتر از ۱۵ درصد د. بیش از ۱۵ درصد

تعداد سؤال: نسی ۴۰ تکمیلی - تشریحی -

نام درس: رسوب شناسی و سنگ شناسی

رشته تحصیلی: گرایش: زمین شناسی کاربردی

کد درس: ۲۳۲۰۴۴

زمان امتحان: تشریحی و تکمیلی ۶۰ دقیقه تشریحی

[استفاده از ماشین حساب مجاز نیست ☆ سوالات تستی نمره منفی دارد]

تعداد کل صفحات: ۵

نیمسال دوم ۸۲-۸۳

۲۶. لیتا رنایت فلدسپاتی در طبقه بندی فولک معادل کدام نوع ماسه سنگ در طبقه بندی پتی جان است؟

الف. ساب لیتارنایت (رس بیش از ۱۵ درصد) - فلدسپاتیک گری وک (درس بیش از ۱۵ درصد)

ب. لیتا رنایت (رس کمتر از ۱۵ درصد) - لیتیک گری وک (رس بیش از ۱۵ درصد)

ج. آنارایت (رس کمتر از ۱۵ درصد) فلدسپاتیک گری وک (رس بیش از ۱۵ درصد)

د. لیتیک گری وک (رس بیش از ۱۵ درصد) فلدسپاتیک گری وک (رس کمتر از ۱۵ درصد)

۲۷. لیتیک آرکوز در طبقه بندی پتی جان معادل کدام ماسه سنگ در طبقه بندی فولک می باشد؟

الف. لیتارنایت (رس کمتر از ۱۵ درصد) ب. لیتیک آرکوز

ج. لیتیک گری وک (رس بیشتر از ۱۵ درصد) د. آرکوز

۲۸. با توجه به ناپایدار بودن فلدسپات، کدام گزینه بهترین توجیه حضور فلدسپات در آرکوزهاست؟

الف. قرارگیری در محیط های اقلیمی گرم و مرطوب و بالا آمدگی و فرسایش تدریجی آن

ب. قرارگیری در شرایط پایدار تکتونیکی یا آب و هوای گرم و خشک

ج. قرارگیری در محیط های اقلیمی بسیار خشک یا بسیار سرد و بالا آمدگی و فرسایش سریع آن

د. قرارگیری در شرایط پایدار تکتونیکی یا آب و هوای گرم و مرطوب

۲۹. هنگامیکه سنگ آواری دانه ریز از ذرات سیلت و تقریباً به یک اندازه تشکیل شده باشد، چه نامیده می شود؟

الف. کلیستون ب. شیل ج. آرژیلیت د. گل سنگ

۳۰. طبق تقسیم بندی فولک سنگهای اورتوکمیکال کدامند؟

الف. انترامیکرایت - اوامیکرایت ب. بیومیکرایت - پل میکرایت

ج. میکرایت - دیس میکرایت د. بیواسپارایت - پل اسپارایت

۳۱. گرینستون معادل کدام نوع از سنگهای آهکی در طبقه بندیهای فولک و پی جان می باشد؟

الف. نوع اول (فولک) آلوکتونوس (پتی جان) ب. نوع چهارم (فولک) اتوکتونوس (پتی جان)

ج. نوع دوم (فولک) اتوکتونوس (پتی جان) د. نوع سوم (فولک) آلوکتونوس (پتی جان)

۳۲. سنگی با بافت رسوبی دانه پشتیبان از ۳۰ درصد قطعات فسیلی به اندازه ۳ میلیمتر و متنی از سیمان کلسیتی ساخته شده

است. نام سنگ در طبقه بندی فولک و دانهام کدام است؟

الف. بایو اسپارایت - وکیستون ب. بایواسپارودایت - گرینستون

ج. بایو اسپارودایت - وکستون د. بایو اسپارایت - گرینستون

۳۳. در خصوص درصد رس مارن کدام گزینه صحیح می باشد؟

الف. ۳۵-۵۰ ب. ۳۵-۶۵ ج. ۶۵-۹۵ د. ۹۵-۱۰۰

۳۴. سنگ دولومیت یا دولستون چند درصد کربنات مضاعف کلسیم و منیزیم دارد؟

الف. ۱۰-۰ ب. ۵۰-۱۰ ج. ۹۰-۱۰۰ د. ۵۰-۹۰

نام درس: رسوب شناسی و سنگ شناسی

تعداد سؤال: نسی ۴۰ تکمیلی - تشریحی -

رشته تحصیلی: گرایش: زمین شناسی کاربردی

کد درس: ۲۳۲۰۴۴

زمان امتحان: تئوری و تکمیلی ۶۰ دقیقه تشریحی ۱۵ دقیقه

[استفاده از ماشین حساب مجاز نیست ☆ سوالات تستی نمره منفی دارد]

نیمسال دوم ۸۲-۸۳

تعداد کل صفحات: ۵

۳۵. سنگی از ۶ درصد اوولیت و ۳ درصد فسیل به اندازه ۳ میلیمتر در ماتریکس گلی تشکیل شده است. نام سنگ در طبقه بندی دانهام چیست؟

الف. پکستون ب. وکستون ج. باندستون د. مادستون

۳۶. چرت سفید رنگ لایه دار و متراکم چه نام دارد؟

الف. تریپولی ب. ژاسپ ج. پورسلانیت د. نوواکولیت

۳۷. سیدریت و پیریت بترتیب جزو کدام گروه کانیهای آهن دار می باشد؟

الف. اکسیدها - سولفورها ب. اکسیدها - سیلیکاتها

ج. کربناتها - سولفورها د. کربناتها - سیلیکاتها

۳۸. در خصوص ترکیب و توالی ته نشینی کانیهای تبخیری نسبت به افزایش شوری و تبخیر آب ترتیب کدام گزینه صحیح می باشد؟

الف. کارنالین - هالیت - ایندریت ب. ژیس - ایندریت - هالیت

ج. هالیت - ایندریت - دولومیت د. هالیت - ایندرمیت - ژیس

۳۹. با افزایش شدت زغالی شدن در مقدار کربن و هیدروژن بترتیب چه تغییری صورت می گیرد؟

الف. افزایش - کاهش ب. کاهش - افزایش ج. افزایش - افزایش د. کاهش - کاهش

۴۰. شاموزیت، گوانو، دیاتومیت، توف بترتیب جزو کدام دسته از سنگهای زیر است؟

الف. آهن دار - فسفاتی - سیلیسی - آذر آواری

ب. تبخیری - فسفاتی - سیلیسی - سیلیسی

ج. آهن دار - فسفاتی - آذر آواری - آذر آواری

د. تبخیری - سیلیسی - آهن دار - سیلیسی