

نام درس: اقتصاد صنعتی

رشته تحصیلی/کد درس: سنی (اقتصاد - ۱۲۲۱۱۱۰) - تجمیع (اقتصاد ۱۲۲۱۱۱۰)

تعداد سوالات: تستی: ۴۰ تشریحی: —

زمان آزمون: تستی: ۸۰ تشریحی: — دقیقه

آزمون نمره منفی دارد ○ ندارد ⊗

کد سری سوال: یک (۱)

استفاده از: —

مجاز است.

منبع: ساختار عملکرد بازار اقتصاد صنعتی

پیامبر اعظم (ص): روزه سیر آتش جهنم است.

۱. هدف اقتصاد صنعتی چیست؟

الف. توسعه نظریه قیمت

ج. شفاف سازی راههای افزایش سود بنگاه

۲. وجه افتراق اقتصاد خرد و اقتصاد صنعتی کدام است؟

الف. نظریه قیمت

ب. نظریه رقابت و انحصار

ج. استحکام نظریه و قدرت پیش بینی آن

د. اقتصاد صنعتی در حوزه کلامی و اقتصاد خرد در حوزه خرد قرار دارد

۳. کدام گزینه از معیارهای تعیین حدود بازار نیست؟

الف. بعد کالایی

ب. جغرافیایی

ج. کشش متقاطع تقاضا

د. سازمان

۴. شرط بهینه پرتو بیانگر کدام عملکرد بازار است؟

الف. کارایی

ب. پیشرفت فنی

ج. کارایی تخصیصی

د. عدالت

۵. این جمله متعلق به کدام مکتب اقتصاد صنعتی است؟

"ساختار و نحوه رفتار بنگاهها در بازار مجموعاً عملکرد بازاری بنگاهها در نهایت عملکرد کل بازار و صنعت را شکل می دهد"

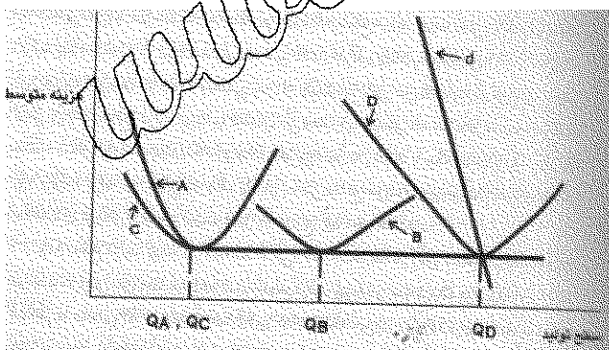
الف. ساختارگرایان

ب. شیکاگو - یو.سی.ال.ان

ج. رفتارگرایان

د. نظریه

با توجه به نمودار زیر به سوالات ۶ و ۷ پاسخ دهید.



۶. کدام منحنی اشاره به بازار رقابتی دارد؟

الف. C

ب. B

ج. A

د. D

۷. با توجه به کدام منحنی تقاضای بازار فقط توسط یک بنگاه پاسخ داده می شود؟

الف. C

ب. A

ج. B

د. D

نام درس: اقتصاد صنعتی

رشته تحصیلی/کد درس: سنی (اقتصاد - ۱۲۲۱۱۱۰) - تجميع (اقتصاد ۱۲۲۱۱۱۰)

تعداد سوالات: تستی: ۴۰ تشریحی: —

زمان آزمون: تستی: ۸۰ تشریحی: — دقیقه

آزمون نمره منفی دارد ○ ندارد ⊗

کد سری سؤال: یک (۱)

استفاده از: —

مجاز است.

منبع: اخبار عملکرد بازار اقتصاد صنعتی

۸. بازاری که منحنی متوسط بنگاه شاخص آن با C مشخص شده است چه نوع بازاری است؟

الف. انحصاری ب. نامعینی ج. رقابتی د. رقابت انحصاری

۹. در کدام روش شناسایی سطح تولید بهینه به عامل زمان اهمیت داده می شود و توزیع اندازه بنگاهها همراه با سهمشان بررسی می شود. و ابداع کننده ان کیست ؟

الف. تخمین مهندسی-بن  
ج. تحلیل سودآوری-بن  
ب. تحلیل آماری هزینه - استیگر  
د. روش بازمانده استیگر

۱۰. ویژگی بازارهای صنعتی ایران چیست؟

الف. تماماً بازارها انحصاری است.  
ج. موانع ورود به صنایع ایران ناچیز است  
ب. رقابت وجه ثابت بازارهای صنعتی ایران  
د. از صرفه های مقیاسی بهره برداری شده است.

۱۱. کدام یک موانع ورود استراتژیک می باشد؟

الف. کارایی بنگاههای قدیمی  
ج. اجبار تازه واردین به کسب مجوز  
ب. تعرفه  
د. ایجاد اضافه ظرفیت

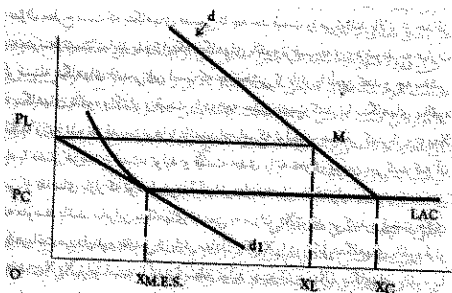
۱۲. اگر C هزینه متوسط پر مزیت ترین بنگاه صنعت و P حداکثر قیمت موانع ورود به بازار باشد ارتفاع موانع ورود به بازار چقدر است؟

الف. P-C ب.  $\frac{P-C}{C}$  ج.  $\frac{P}{C}$  د. صفر

۱۳. مزایای مطلق هزینه‌ایی چه مزایایی هستند؟

الف. مزایایی هستند که بنگاههای جدید نسبت به بنگاههای بالقوه در مورد هزینه های تولید و توزیع برخوردار هستند.  
ب. مزایایی هستند که بنگاههای قدیمی نسبت به بنگاههای بالقوه در مورد هزینه های تولید و توزیع برخوردار هستند.  
ج. مزایایی ناشی از تفاوت کالا تبلیغات  
د. مزایایی ناشی از صرفه های مقیاسی

۱۴. بر اساس شکل زیر بنگاههای تازه وارد در کدام سطح از تولید حاضر به ورود به بازار هستند و این مطابق نظریه کدام اقتصاد دان است؟



الف.  $X_C$  - بن ب.  $X_L$  - مادیلانی ج.  $X_{M.E.S}$  - مادیلانی د.  $X_{M.E.S}$  - بن

نام درس: اقتصاد صنعتی

رشته تحصیلی/ گد درس: سنتی (اقتصاد - ۱۲۲۱۱۱۰) - تجميع (اقتصاد ۱۲۲۱۱۱۰)

تعداد سوالات: تستی: ۴۰ تشریحی: —

زمان آزمون: تستی: ۸۰ تشریحی: — دقیقه

آزمون نمره منفی دارد ○ ندارد ⊗

گد سری سؤال: یک (۱)

استفاده از: —

مجاز است.

منبع: ساختار عملکرد بازار اقتصاد صنعتی

۱۵. کدام گزینه نادرست است؟

الف. نیاز صنایع به فناوری مدرن و تجهیزات سرمایه‌ای هنگفت از زمینه‌های بروز موانع ورود است.

ب. هر چه صرفه‌جویی ناشی از مقیاس بیشتر باشد موانع ورود بزرگتر خواهد بود.

ج. وجود گروه‌های صنعتی دولتی و برخورداری از کمک‌های دولتی و تسهیلات مناسب منجر به فعالیت بهتری برای تازه واردین می‌شود.

د. سیاست قیمتی در بازاری که ورود به آن غیر ممکن است به نحوی است که سود مشترک بنگاه‌های قدیمی (سود صنعت را حداکثر می‌کند).

۱۶. کدام گزینه از تبعات تفاوت کالا در بازار است؟

الف. به عنوان یک عامل بازدارنده از ورود بنگاه‌های بالقوه ممانعت به عمل می‌آورد.

ب. ممکن است منجر به بهبود کیفیت کالا و رفتار تبلیغاتی شود.

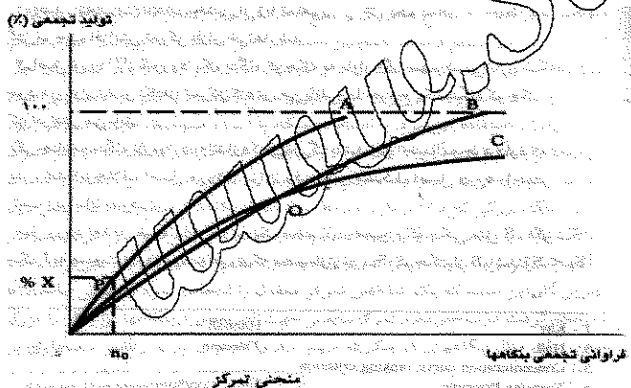
ج. منجر به استفاده از علائم و نشان‌های تجاری می‌شود.

د. همه موارد

۱۷. چگونگی توزیع بازار بین بنگاه‌ها را با کدام شاخص اندازه‌گیری می‌کنند؟

الف. تفاوت کالا      ب. تمرکز      ج. تبلیغات      د. ورود

۱۸. کدام گزینه وضعیت شکل را بهتر توصیف می‌کند؟



الف. صنعت C از دو صنعت دیگر متمرکزتر است و در نقطه O صنعت B متمرکزتر است.

ب. صنعت B از دو صنعت دیگر متمرکزتر است و در نقطه O صنعت C متمرکزتر است.

ج. صنعت A از دو صنعت دیگر متمرکزتر است و در نقطه O صنعت متمرکزتر است.

د. صنعت A از دو صنعت دیگر متمرکزتر است و در نقطه O تمرکز دو بازار B و C برابر است.

۱۹. شاخص هرفیندال - هریشمن کدام است؟

د.  $\left[ \sum S_i^\alpha \right]^{\frac{1}{1-\alpha}}$

ج.  $\sum_{i=1}^N S_i^2$

ب.  $\sum_{i=1}^N S_i^\alpha$

الف.  $\sum_{i=1}^n S_i$

نام درس: اقتصاد صنعتی

رشته تحصیلی/کد درس: سنی (اقتصاد - ۱۲۲۱۱۱۰) - تجمیع (اقتصاد ۱۲۲۱۱۱۰)

تعداد سوالات: تستی: ۴۰ تشریحی: —

زمان آزمون: تستی: ۸۰ تشریحی: — دقیقه

آزمون نمره منفی دارد ○ ندارد ⊗

کد سری سوال: یک (۱)

استفاده از: —

مجاز است.

منبع: ساختار عملکرد بازار اقتصاد صنعتی

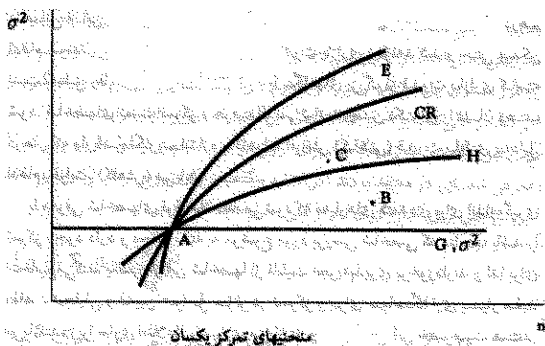
۲۰. کدام شاخص از جمع وزنی سهم بازار بنگاهها بدست می آید؟

الف. انتروپی      ب. هانا-کی      ج. هرفیندال-هریشمن      د. هر سه مورد

۲۱. برای تحلیل تغییر در اندازه‌ی نسبی بنگاهها و رشد آنها از کدام معیار استفاده می‌شود؟

الف. تمرکز بنگاه      ب. هانا-کی      ج. ضریب جینی      د. هیچکدام

۲۲. در شکل زیر با انتقال از نقطه A به C کدام گزینه صحیح است؟



الف. شاخص‌های E و CR کاهش میابند ولی H افزایش میابد.

ب. شاخص‌های E و CR و H دچار تغییر نمی شوند.

ج. شاخص‌های  $\sigma^2$  و CR کاهش میابند ولی H ثابت می ماند.

د. شاخص H کاهش میابد ولی شاخصهای E و CR افزایش میابند.

۲۳. کدام برداشت از نظریه‌ی تمرکز پیشرفت فنی را علت اصلی متمرکز نمی شناسد؟

الف. برداشت صرفه جویی تمرکز      ب. برداشت دترمینیستیکی

ج. برداشت تصادفی      د. هر سه مورد

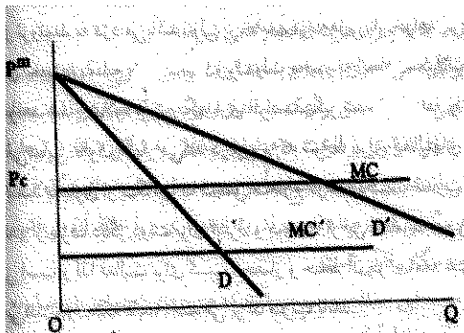
۲۴. تغییرات زمانی تمرکز و ریشه بازار چه رابطه ای دارند؟

الف. مثبت      ب. خنثی      ج. نامعین      د. منفی

۲۵. از معیارهای ارزیابی عملکرد بازار نیست؟

الف. آزادی در انتخاب      ب. پیشرفت فنی      ج. صرفه های مقیاسی      د. کارایی

۲۶. با توجه به شکل زیر انتقال از D به D' ناشی از چیست؟



ب. ادغام بنگاه ها

د. افزایش صرفه های مقیاسی

الف. کاهش هزینه ها

ج. افزایش کیفیت محصول

نام درس: اقتصاد صنعتی

رشته تحصیلی/ گد درس: سنی (اقتصاد - ۱۲۲۱۱۱۰) - تجمیع (اقتصاد ۱۲۲۱۱۱۰)

تعداد سوالات: تستی: ۴۰ تشریحی: —

زمان آزمون: تستی: ۸۰ تشریحی: — دقیقه

آزمون نمره منفی دارد ○ ندارد ⊗

گد سری سؤال: یک (۱)

استفاده از: —

مجاز است.

منبع: ساختار عملکرد بازار اقتصاد صنعتی

۲۷. کدام یک از روش های محاسبه ای اثرات رفاهی انحصار هزینه ها را در سطح پایینی تخمین می زند؟

الف. روش پوزنر ب. روشهای هاربرگر ج. روش کالین مولر د. هیچکدام

۲۸. کدام روش، قدرت انحصاری معادل نصف سود انحصارگر ارزیابی می شود؟

الف. هاربرگر ب. پوزنر ج. کالین - مولر د. استیگر

۲۹. اگر  $W_m$  و  $W_a$  هزینه های اجتماعی بازار کاملاً انحصاری و  $W_a$  هزینه اجتماعی واقعی باشند، اندازه رقابت کدام است؟

الف.  $W_m$  ب.  $W_m - W_a$  ج.  $W_a$  د.  $\frac{W_m}{W_a}$

۳۰. .... بخشی از (یا تمامی) فروش یک بنگاه کوچک به بنگاه بزرگتر موجب ..... تمرکز بازار خواهد شد؟

الف. ورود - کاهش ب. تعدیل - افزایش ج. ادغام - کاهش د. انتقال - افزایش

۳۱. کدام اقتصاد دان زیر معتقد است که موانع ورود منشأ دولتی دارد؟

الف. دمستتر ب. برازان ج. هاربرگر د. دمستتر و برازان

۳۲. تعریف بن از مانع ورود کدام گزینه است؟

الف. هر چه تفاوت قیمت از هزینه متوسط کمتر باشد، ارتفاع موانع بیشتر خواهد بود

ب. محدودیتهای دولتی را دلیل اصلی موانع ورود می داند

ج. موانع ورود توانایی بنگاهای قدیمی در تثبیت قیمت بالاتر از حداقل هزینه متوسط می باشد

د. هر سه مورد

۳۳. مزایای مطلق هزینه ای، اشاره به کدام گزینه دارد؟

الف. بنگاهای قدیمی به دلایلی هر سطحی از تولید را با هزینه متوسط کمتری نسبت به تازه واردین تولید می کنند

ب. منحنی LAC بنگاهای قدیمی بالاتر از منحنی LAC بنگاهای جدید است

ج. گزینه الف و ب

د. همان تفاوت کالا و تبلیغات است

۳۴. از علل موثر در اختلاف سطح تمرکز بین صنایع ایران کدام است؟

الف. سطح تولید ب. صرفه های مقیاسی

ج. یادگیری د. تفاوت کالا

۳۵. بنگاهی که در مالکیت خصوصی باشد و با انجام فعالیت های تولیدی از هر نوع در صدد کسب سود باشد اشاره به کدام گزینه دارد؟

الف. بخش ب. صنعت ج. انترپرایز د. بازار

نام درس: اقتصاد صنعتی

رشته تحصیلی/ کد درس: سنی (اقتصاد - ۱۲۲۱۱۱۰) - تجميع (اقتصاد ۱۲۲۱۱۱۰)

تعداد سوالات: تستی: ۴۰ تشریحی: —

زمان آزمون: تستی: ۸۰ تشریحی: — دقیقه

آزمون نمره منفی دارد ○ ندارد ⊗

کد سری سؤال: یک (۱)

استفاده از: —

مجاز است.

منبع: ساختار عملکرد بازار اقتصاد صنعتی

۳۶. از کدام کشش می‌توان برای تعریف جغرافیایی بازار استفاده کرد؟

- الف. کشش عرضه بازار  
ب. کشش تقاضای بازار  
ج. کشش متقاطع تقاضا  
د. کشش قیمتی تقاضا

۳۷. کدام گزینه به مفهوم عدم کارایی اشاره دارد؟

- الف. جدا کردن نمودن ارزش ستاده‌ها  
ب. نسبت اضافه هزینه به هزینه واقعی  
ج. خرید نهاده‌ها به میزان نیاز  
د. عدم وجود پیشرفت فنی

۳۸. بر اساس روش کالین و مورلر، هر بنگاهی که دارای قدرت بازاری است حداقل معادل ..... برای اجتماع اثرات رفاهی منفی ایجاد می‌کند.

- الف. نصف رانت انحصاری خود  
ب. مثلث رفاه  
ج. نصف سود خود  
د. درآمد خود

۳۹. تحت کدام یک از حالت زیر صرفه‌های تنوع ظاهر می‌گردد؟

- الف.  $c(q_1) > c(q_2)$   
ب.  $c(q_1, q_2) > c(q_1, q_2) + c(q_2, q_1)$   
ج.  $c(q_1, q_2) > c(q_1, 0) + c(0, q_2)$   
د.  $c(q_1, q_2) < c(q_1, 0) + c(0, q_2)$

۴۰. در یک بازار که اندازه نمای بنگاهی برابر است  $H = 0.2$  می‌باشد در این بازار چند بنگاه فعالیت دارند؟

- الف. ۱۰  
ب. ۱۵  
ج. ۵  
د. ۲۰