



نام درس: اقتصاد آموزش و پرورش

رشته تحصیلی: گرایش: علوم تربیتی (مدیریت و برنامه ریزی آموزشی)

زمان امتحان: ۶۰ دقیقه

تعداد کل صفحات: ۵

کد درس: ۱۵۱۲۱۱

انتخاب و استخدام معلمان بایستی با دقت فراوان انجام پذیرد و آنان باید از حقوق مکفی برخوردار باشند. این عبارت

منتسب به چه کسی است؟

الف. اسمیت ✓ ب. ریکاردو ج. مالتوس د. بکر

۲. مالتوس بر این عقیده بود که :

الف. آموزش و پرورش می تواند رشد جمعیت را در مورد کارگران کنترل و کاهش دهد.

ب. آموزش و پرورش می تواند رشد جمعیت را در کنترل و آنرا کاهش دهد.

ج. آموزش و پرورش می تواند نیروی کار و جمعیت را افزایش دهد.

د. برای دستیابی به آزادی و دموکراسی ضرورتی برای آموزش توده های مردم وجود ندارد.

کدام اقتصاددان نیروی کار را یک عامل همگن و متجانس در نظر نمی گرفت؟

الف. مینسر ب. کوزنتس ✓ ج. شولتز د. مالتوس

۴. چنانچه در ابتدا استخدام دستمزد کم باشد لیکن در سال های بعد رشد دستمزد با روند صعودی افزایش یابد این

مفهوم را تحت کدام گزینه می توان نام برد؟

الف. مفهوم ارزش آموزش ضمن خدمت بر اساس نظر مینسر

ب. مفهوم ارزش آموزش ضمن خدمت بر اساس نظر شولتز

ج. مفهوم اثر درآمدی بر اساس نظر شولتز

د. مفهوم دوره سبقت گیری بر اساس نظر مینسر

لئونتیف در مطالعات خود در سال ۱۹۵۴ دریافت که صادرات امریکا :

الف. به شدت سرمایه بر هستند. ✓

ب. به میزان یکسانی کاربر و سرمایه بر هستند.

ج. تمایل به کاربر شدن دارد. د. به شدت کاربر هستند.

۶. عبارت صحیح کدام است :

الف. دلیل اصلی و واقعی عدم شرکت کودکان بی بضاعت در مدرسه در کشورهای در حال توسعه مسائل فرهنگی است.

ب. با لحاظ کردن هزینه فرصت از دست رفته سرمایه گذاری در آموزش بازدهی بیش از حد نشان می دهد.

ج. روزهای متوسط حضور در مدرسه دانش آموزان روستایی بیشتر از دانش آموزان شهری است.

د. هزینه فرصت از دست رفته کودکان روستایی برای تحصیل در مدرسه از کودکان شهری بیشتر است.

۷. عبارت صحیح کدام است؟

الف. خانواده ها قدر آموزش رایگان می دانند و از این رو دولت باید متکفل هزینه های آموزش بشود.

ب. نرخ تنزیلی مجموع منافع و هزینه های آموزش با یکدیگر برابر می سازد، نرخ بازده اجتماعی می خوانند.

ج. تحلیل هزینه - فایده متعارف موضوع بیکاری فارغ التحصیلان را مورد لحاظ قرار می دهد.

د. افزایش تورم، قدرت خرید اختصاص یافته به آموزش را کاهش می دهد.

۸. کدام اقتصاددانان الگوی اقتصادی آموزش را تدوین نموده اند؟

الف. بکر و لئونتیف ب. بکر و مینسر ج. بکر و کوزنتس د. مینسر و کوزنتس



نام درس: اقتصاد آموزش و پرورش
رشته تحصیلی: گرایش علوم تربیتی (مدیریت و برنامه ریزی آموزشی)
کلاس: ۱۵۱۲۱۱
تعداد کل صفحات: ۵
نصفه تشریحی -- ۳۰ تکمیلی
نصفه تشریحی -- ۶۰ تکمیلی
تعداد کل صفحات: ۵

۱. عبارت "حضور و مشارکت افراد تحصیل کرده در صحنه های اجتماعی بیشتر است" کدام یک از فواید آموزش و پرورش است؟

الف. غیر مستقیم اجتماعی
ب. مستقیم اجتماعی
ج. غیر مستقیم خصوصی
د. مستقیم خصوصی

۲. کدام گزینه از ویژگی منحنی های سن - درآمد - تحصیلات در دهه دوم اشتغال می باشد؟

الف. این منحنی نسبت به دهه سوم از روند نزولی تری برخوردار هستند.
ب. این منحنی نسبت به دهه اول با شیب سریع تری رشد می کنند.
ج. این منحنی نسبت به دهه اول با شیب آرام تری رشد می کنند.
د. شیب این منحنی با شیب آن در دهه برابر است.

۳. نرخ بیکاری گروه ۲۴-۱۸ سال در جامعه ای بسیار بالا می باشد بنابراین درآمد صرف شده دانشجویان

الف. بسیار بالا خواهد بود

ب. ارتباطی به نرخ بیکاری ندارد.

ج. اندک و ناچیز خواهد بود

د. بستگی به میزان هزینه ها صریح آموزش دانشجویان دارد.

۴. کدام گزینه درست است؟

الف. هزینه های آموزش توسط دولت، تماماً از محل اخذ مالیات تأمین می شود.

ب. وجود منافع مستقیم آموزشی دلیلی منطقی است بر هزینه کردن مالیات برای آموزش

ج. بخشی از هزینه های آموزش توسط دولت از محل اخذ مالیات تأمین می شود.

د. هزینه کردن مالیات برای آموزش توسط دولت، فاقد دلیل منطقی است.

۵. نسبت فایده به هزینه (BCR) می تواند:

الف. کوچکتر یا بزرگتر از عدد یک باشد.

ب. از ۱- تا ۱+ باشد.

ج. به طور معمول برابر یک می باشد.

د. فقط بزرگتر از عدد یک می باشد.

۶. کدام گزینه درست است؟

الف. در کوتاه مدت تولید از قانون بازده نزولی تبعیت می کند.

ب. در بلندمدت تولید از قانون بازده نزولی تبعیت می کند.

ج. قانون بازده نزولی در بلندمدت بر شکل منحنی های هزینه تأثیر گذار است.

د. قانون بازده نزولی، زمانی مطرح است که هیچ عامل تولیدی متغیری وجود نداشته باشد.



نام درس: اقتصاد آموزش و پرورش
رشته تحصیلی: گرایش: علوم تربیتی (مدیریت و برنامه ریزی آموزشی)
تعداد سئوال: فنی ۳۰ تکمیلی -- تشریحی --
نشان امتحان: تئوری و تکمیلی ۶۰ لفظی تشریحی -- لفظی
تعداد کل صفحات: ۵

کد درس: ۱۵۱۲۱۱

۱۱۷ - ۱۱۸ - ۱۱۹

باتوجه به داده های جدول به سئوالات ۱۵ و ۱۶ و ۱۷ پاسخ دهید؟

MC	TC	TVC	TFC	Q
۷۰	۸۰	۲۰	۶۰	۱
۲۵	۱۰۵	۴۵	۶۰	۴
۲	۱۳۵	۷۵	۶۰	۷

$$TC = TVC + TFC$$

$$80 = 20 + 60$$

$$105 = 45 + 60$$

$$135 = 75 + 60$$

۱۵. چنانچه هزینه ثابت کل (TFC) در سطح تولید ۴ واحد برابر ۶۰ باشد TFC در سطوح تولیدی صفر و ۷ به ترتیب چه میزان است؟

الف. صفر و ۶۰. ب. ۶۰ و ۶۰. ج. صفر و ۱۳۵. د. ۶۰ و ۱۳۵.

۱۶. TVC در سطوح تولیدی صفر و ۷ به ترتیب چه میزان است؟

الف. ۵ و ۶۰. ب. صفر و ۷۵. ج. ۱۵ و ۱۳۵. د. صفر و ۱۳۵.

۱۷. MC هزینه نهایی در سطوح تولیدی ۴ و ۷ به ترتیب کدام گزینه است؟

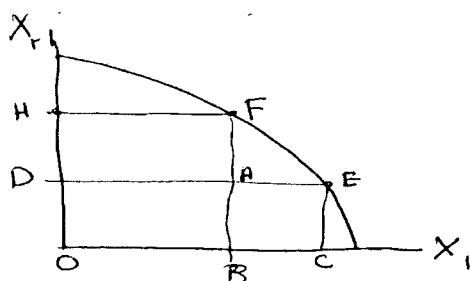
الف. ۸/۳۳ و ۱۰. ب. ۲۵ و ۳۰. ج. ۴۵ و ۷۵. د. ۱۱/۲۲ و ۱۰/۷.

۱۸. کدام گزینه از هزینه های آموزشی محسوب می شود؟

الف. هزینه خوابگاه های دانشجویی. ب. هزینه انواع بورس های تحصیلی.

ج. هزینه چاپ و انتشار است. د. هزینه بهره و امها و اعتبارات دریافتی.

۱۹. در نمودار منحنی امکانات تولیدی رسم شده X_1 بیان گر ارزش پولی تولید خدمات آموزشی و X_2 بیانگر ارزش پولی تولید سایر کالاها و خدمات می باشد کدام گزینه درست است؟



الف. جامعه بهتر است همیشه نقطه E را انتخاب کند.

ب. هزینه فرصت های از دست رفته در نقطه F کمتر از هزینه فرصت های از دست رفته در نقطه E است.

ج. جامعه چه نقطه E را انتخاب کند و چه نقطه F را، هزینه فرصت آن یکسان است.

د. جامعه برای تولید خدمات آموزشی به میزان BC باید از تولید سایر کالاها و خدمات به میزان HD چشم پوشی نماید.



نام درس: اقتصاد آموزش و پرورش
رشته تحصیلی: گرایش: علوم تربیتی (مدیریت و برنامه ریزی آموزشی)
کد درس: ۱۵۱۲۱۱
تعداد سئوال: ۳۰ تکمیلی -- تشریحی --
زمن امتحان: تستی و تکمیلی ۶۰ دقیقه تشریحی --
تعداد کل صفحات: ۵

۲۰. چه سهمی از درآمد های ناشی از آموزش متأثر از اثر توانایی های فردی است؟

- الف. $\frac{1}{2}$ ب. $\frac{1}{4}$ ج. $\frac{2}{3}$ د. $\frac{1}{3}$

۲۱. هر اندازه دولت ها نقش بیشتری در تأمین هزینه های مالی آموزش ایفاء کنند؟

- الف. به دلایل فرهنگی باز هم فرزندان خانواده های بی بضاعت کمتر در آموزش مشارکت می کنند.
ب. نرخ بازده اجتماعی کوچک تر و نرخ بازده خصوصی بزرگ تر خواهد بود.
ج. نرخ بازده اجتماعی بزرگ تر و نرخ بازده خصوصی کوچک تر خواهد بود.
د. نرخ بازده خصوصی و اجتماعی هر دو افزایش می یابد، لیکن سرعت رشد بازده اجتماعی بیشتر است.

۲۲. در محاسبه نرخ بازده سرمایه گذاری در آموزش

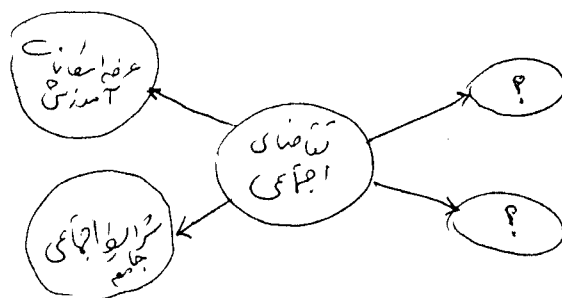
الف. درآمدهای غیر پولی محاسبه می شود.

ب. میزان درآمدهای غیر پولی بیشتر از درآمدهای پولی است.

ج. درآمدهای غیر پولی محاسبه نمی شود.

د. میزان درآمدهای غیر پولی برابر درآمدهای پولی فرض می شود.

با توجه به نمودار که نشان دهنده تقاضای اجتماعی برای آموزش عالی می باشد کدام گزینه در جاهای خالی قرار می گیرد؟



الف. موفقیت و پیشرفت های آموزش، عوامل محیطی

ب. پشتوانه و سوابق خانوادگی، علائق و آمال دانش آموزان

✓ ج. ویژگی های فردی، عوامل محیطی

د. ویژگی های فردی، پشتوانه و سوابق خانوادگی

۲۴. جمعیت با نرخ رشد ثابت سالانه ای رشد می کند در این صورت

الف. روند هزینه های آموزش کاهنده خواهد بود.

ب. روند هزینه های آموزش فزاینده خواهد بود.

ج. هزینه های آموزش بدون افزایش و ثابت خواهد بود.

د. هزینه های آموزش با نرخ ثابتی معادل نرخ رشد جمعیت افزایش خواهد یافت.

۲۵. ایجاد ثبات اقتصادی از وظایف کدام گزینه است؟

- الف. آموزش و پرورش ب. مردم ج. بخش خصوصی د. دولت



نام درس: اقتصاد آموزش و پرورش

تعداد سؤالات: فنی ۳۰ تکمیلی -- تشریحی --

رشته تحصیلی: گرایش: علوم تربیتی (مدیریت و برنامه ریزی آموزشی)

زمان امتحان: تئوری و تکمیلی ۶۰ دقیقه تشریحی --

کد درس: ۱۵۱۲۱۱

تعداد کل صفحات: ۵

۲۷ عبارت "افراد تحصیل کرده در انتخاب همسر و تعداد فرزندان آگاهانه تر تصمیم می‌گیرند" کدام یک از فواید

آموزش و پرورش است؟

ب. مستقیم خصوصی

الف. غیر مستقیم خصوصی

د. غیر مستقیم اجتماعی

ج. مستقیم اجتماعی

۲۸ اگر $Q_e^d = F(R_e, R_{ne}, A_{ge}, F_u, T)$ تابع تقاضا برای آموزش عالی باشد

الف. R_{ne} نرخ بازده سرمایه گذاری‌های غیر آموزشی است.ب. T سطح تکنولوژی آموزشی است.ج. R_e نرخ بازده سرمایه گذاری‌های غیر آموزشی است.د. F_u سطح موفقیت در امتحانات است.۲۸. ارزش حال خالص (NPV) می‌تواند.

الف. کوچکتر از صفر، مساوی صفر و یا بزرگ تر از صفر شود. ب. کوچکتر و بزرگ تر از صفر شود.

ج. مساوی صفر و مساوی یک شود. د. فقط بین -۱ تا +۱ تغییر کند.

۲۹. کدام گزینه درست است؟

الف. هزینه آموزش برای افراد با توانایی کمتر، ناچیز و کم است.

ب. برای این که افراد با توانایی کمتر به ادامه تحصیل علاقه مند شوند فقط نیازمند محرک‌های غیر پولی بیشتری هستند.

ج. برای اینکه افراد با توانایی کمتر به ادامه تحصیل علاقه‌مند شوند نیازمند محرک‌های پولی و غیر پولی هستند.

د. هزینه آموزش برای افراد با توانایی بالا، زیاد است.

۳۰. هر قدر فرد، آموزش بیشتری دیده باشد اوقات خود را خارج از منزل سپری می‌کند نظریه مربوط به این عبارت

در کدام گزینه آمده است؟

ب. نظریه زمان آموزش

الف. نظریه تابع درآمد

ج. نظریه سبقت‌گیری

د. نظریه تخصیص زمان