

نام درس: ژئومورفولوژی

رشته تحصیلی و کد درس: زمین شناسی (محض و کاربردی) - آموزش محیط زیست - (۱۱۶۰۱۳)

تعداد سؤالات: تستی: ۳۰ تشریحی: —

زمان آزمون: تستی: ۵۰ تشریحی: — دقیقه

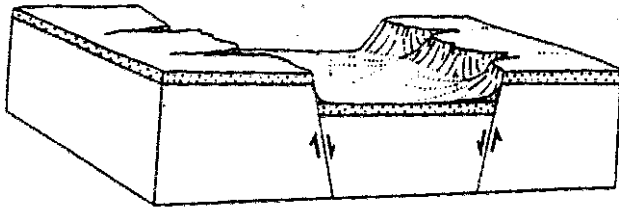
آزمون نمره منفی دارد ○ ندارد ⊗

مجاز است.

استفاده از: —

کد سری سؤال: یک (۱)

امام علی^(ع): برتری مردم به یکدیگر، به دانش‌ها و خردهااست؛ نه به ثروت‌ها و تبارها.



۱. شکل زیر چه نوع پدیده ای را نشان می دهد؟

الف. هورست

ب. گرابن

ج. طاق‌دیس

د. گنبد

۲. در شکل زیر دره ایجاد شده را در چه نوع پدیده‌ای نشان می دهد؟



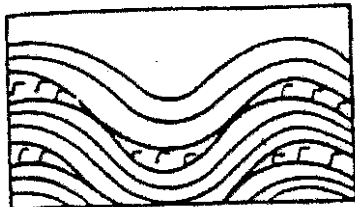
الف. ناودیس

ب. تاقدیس

ج. گسله‌های موازی

د. گرابن

۳. شکل زیر چه نوع پدیده‌ای را نشان می دهد؟



الف. لاکولیت

ب. فاکولیت

ج. سیل

د. لوپولیت

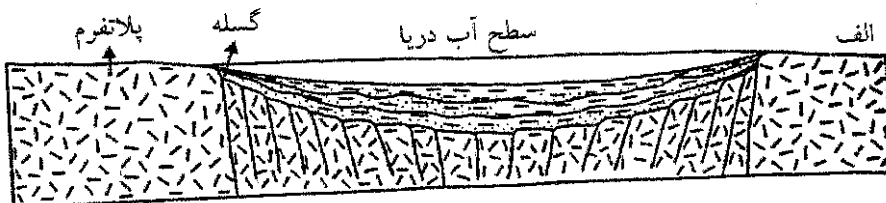
۴. پدیده زیر کدام مرحله از ژئوسینکلینال را از نظر خاین نشان می دهد؟

الف. مرحله پیش کوهزایی

ب. مرحله حرکات کلی زمین ساختی

ج. مرحله کوهزایی اولیه

د. مرحله فرونشست اولیه



تعداد سوالات: تستی: ۳۰ تشریحی: —

زمان آزمون: تستی: ۵۰ تشریحی: — دقیقه

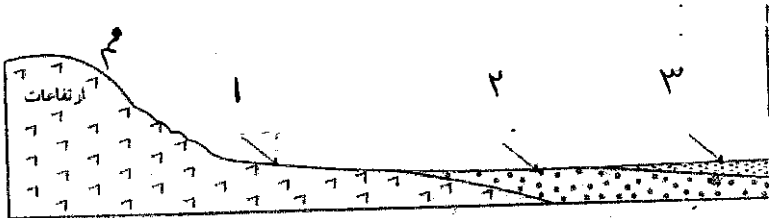
آزمون نمره منفی دارد ○ ندارد ⊗

مجاز است.

استفاده از: —

کُد سری سؤال: یک (۱)

۵. موقعیت شماره ۱ روی شکل چه پدیده‌ای را نشان می‌دهد؟



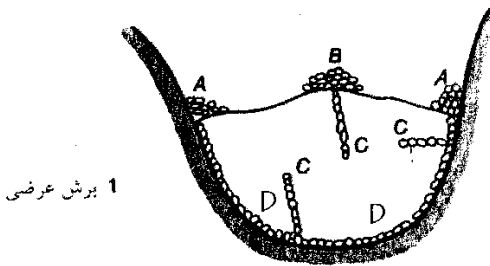
الف. پلایا

ب. باها ما

ج. سبخا

د. پدیمت

۶. در شکل زیر موقعیت A چه نوع مورل یخچالی را نشان می‌دهد؟



الف. انتهایی

ب. تحتانی

ج. جانبی

د. داخلی

۷. شکل زیر چه نوع حرکات دامنه‌ای را نشان می‌دهد؟



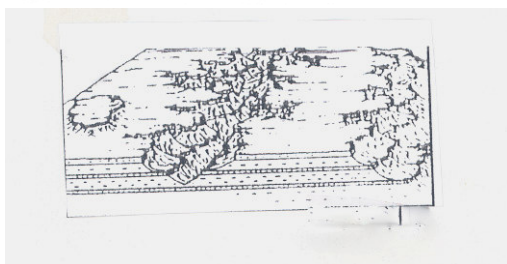
الف. بهمن واریزه

ب. جریان خاک

ج. لغزش چرخشی

د. ریزش سنگ

۸. شکل زیر چه نوع پدیده‌ای را نشان می‌دهد؟



الف. لایه‌های افقی و فرسایش

ب. گنبدها

ج. مخروط آتشفشان

د. چین و گسله

۹. کدامیک از پدیده‌های زیر در مرحله پیری از سیکل فرسایش (دیویس) تشکیل می‌شود؟

د. فرسایش زیاد

ج. دره‌های V شکل

ب. تپه‌های شاهد

الف. رودخانه مستقیم

۱۰. کدام یک از گزینه‌های زیر درست است؟

ب. ضخامت پوسته از گوشته بیشتر است

الف. وزن مخصوص گوشته از هسته بیشتر است

د. از سطح به عمق چگالی کاهش می‌یابد

ج. مرز موهوروویچ بین پوسته و گوشته زمین قرار دارد

نام درس: ژئومورفولوژی
 رشته تحصیلی و کد درس: زمین شناسی (محض و کاربردی) -آموزش محیط زیست- (۱۱۶۰۱۳)
 تعداد سؤالات: تستی: ۳۰ تشریحی: —
 زمان آزمون: تستی: ۵۰ تشریحی: — دقیقه
 آزمون نمره منفی دارد ○ ندارد ⊗
 کد سری سؤال: یک (۱)
 استفاده از: —
 مجاز است.

۱۱. توده های بالشی از گدازه در بستر دریاچه چه نام دارد؟
 الف. پیلولاوا ب. سیل ج. نک د. نودول
۱۲. فرایندی که طی آن فلدسپاتها به کانیهای رسی تبدیل می شوند چه نام دارد؟
 الف. هیدرولیز ب. هیدراتاسیون ج. اکسیداسیون د. انحلال
۱۳. به رودخانه ای که در جهت شیب طبقات جریان دارد چه می گویند؟
 الف. این سی کونت ب. کانسی کونت ج. ساسبی کونت د. اسبی کونت
۱۴. به گذاره ای که در مقیاس وسیع به صورت تشک در بین لایه های رسوبی قرار دارد چه می گویند؟
 الف. لوپولیت ب. سیل ج. لاکولیت د. فاکولیت
۱۵. به تلماسه هایی که امتداد آنها عمود بر جهت باداست چه می گویند؟
 الف. برخان ب. عرضی ج. طولی د. ستاره ای
۱۶. رسوبات دانه ریز توسط باد به چه صورتی حمل می شوند؟
 الف. باربستر ب. جهشی ج. معلق د. خزشی
۱۷. به برجستگی بین دو رودخانه مجاور هم چه می گویند؟
 الف. تالوک ب. تراس ج. مئاندر د. انترفلو
۱۸. در مورد ناهمواریهای به جامانده کدامیک از گزینه های زیر صدق می کند؟
 الف. توده مقاوم بوده و از خطر نابودی حفظ شده است ب. توده مقاوم در زیر رسوبات دفن شده است
 ج. توده نامقاوم و سست که در زیر رسوبات دفن شده است د. توده مقاوم پس از فرسایش در سطح زمین ظاهر می شود
۱۹. کدامیک از سنگهای زیر در مقابل هوازدگی شیمیایی مقاومت بیشتری دارد؟
 الف. بازالت ب. گرانیت ج. آندزیت د. ماسه سنگ کوارتزی
۲۰. دره ای که در دامنه تاقدیس حفر شده ، چه نام دارد؟
 الف. وال ب. کلوز ج. کومب د. روز

نام درس: ژئومورفولوژی
 رشته تحصیلی و کد درس: زمین شناسی (محض و کاربردی) -آموزش محیط زیست- (۱۱۶۰۱۳)
 تعداد سؤالات: تستی: ۳۰ تشریحی: —
 زمان آزمون: تستی: ۵۰ تشریحی: — دقیقه
 آزمون نمره منفی دارد ○ ندارد ⊗
 کد سری سؤال: یک (۱)
 استفاده از: —
 مجاز است.

۲۱. کدام گزینه درست است ؟

- الف. رسوبات پوئینت بار در حاشیه مقعر رودخانه‌ها تشکیل می‌شوند
 ب. رسوبات پوئینت بار در حاشیه محدب رودخانه‌های مئاندری تشکیل می‌شوند
 ج. رسوبات پوئینت بار در بستر رودخانه‌های مستقیم تشکیل می‌شوند
 د. رسوبات پوئینت بار در حاشیه رودخانه‌های مستقیم تشکیل می‌شوند

۲۲. کواستا چگونه تشکیل می‌شود؟

- الف. در طبقات متوالی رسوبی که یک لایه نامقاوم در بین طبقات مقاوم قرار دارند
 ب. در طبقات رسوبی با لایه های مشابه (لیتوژی یکسان)
 ج. در طبقات رسوبی با غیر هم شیب زیاد و لیتوژی مشابه
 د. در طبقات رسوبی هم شیب لیتوژی‌های مشابه

۲۳. به تراس هایی که در اثر تغییرات سطح آب دریا ایجاد می شوند چه می گویند؟

- الف. تکتونیکي ب. سیلابی ج. ایزوستازی د. اقلیمی

۲۴. به چاله های دایره‌ای یا بیضی شکل در سنگهای آهکی چه می گویند؟

- الف. لاپیه ب. پولژه ج. آون د. دولین

۲۵. از پدیده‌های مناطق آهکی که به شکل حفره بزرگ و قیف وارونه است چه می گویند؟

- الف. دولین ب. پولژه ج. لاپیه د. آون

۲۶. ترکیبات رسوبات پلایاهای ایرال غالباً کدامند؟

- الف. ماسه و آهک ب. آهک و مارن ج. مارن و گچ د. گچ و مارن و نمک

۲۷. به میدان برفی وسیع در کوهستان چه می گویند؟

- الف. دره معلق ب. سیرک یخچالی ج. یخرفت د. زبان یخچالی

۲۸. دوره فرسایش توسط چه عاملی تغییر می کند؟

- الف. افزایش طول رودخانه ب. شرایط اقلیمی (تغییر آب و هوا)

- ج. حمل رسوبات به صورت باربستر د. افزایش بار معلق

۲۹. از پدیده های زیر کدامیک توسط جریان باد تشکیل می‌شوند؟

- الف. سنیک مول ب. یاردانگ ج. تراس د. دولین

نام درس: ژئومورفولوژی
رشته تحصیلی و کد درس: زمین شناسی (محض و کاربردی) - آموزش محیط زیست - (۱۱۶۰۱۳)
تعداد سؤالات: تستی: ۳۰ تشریحی: —
زمان آزمون: تستی: ۵۰ تشریحی: — دقیقه
آزمون نمره منفی دارد ○ ندارد ⊗
کد سری سؤال: یک (۱)
استفاده از: —
مجاز است.

۳۰. به حرکت کند خاک در جهت سرایشی چه می گویند؟

الف. خزش خاک ب. خزش واریزه ج. خزش سنگ د. بهمن واریزه