

نام درس: مستندسازی

رشته تحصیلی: گرایش: علوم کامپیوتر

کد درس: ۱۱۹۰۱۶

تعداد سؤالات: نسی ۳۰ تکمیلی — تشریحی ۲

زمان امتحان: تستی و تکمیلی ۸۰ دقیقه تشریحی ۴۰ دقیقه

تعداد کل صفحات: ۷

* معادل انگلیسی کلمات ترجمه شده به صورت پانویس در انتهای صفحه وجود دارند.

۱. ایجاد کننده UML کدامیک از گزینه های زیر است؟

الف. Booch

ب. Rumbaugh

ج. Jacobson

د. هر سه گزینه

۲. UML چیست؟

الف. متدلوژی تولید نرم افزار

ب. زبان مدلسازی و مستندسازی نرم افزار

ج. زبان برنامه نویسی

د. ابزار برنامه سازی شی گرا

۳. UML برای مستندسازی کدامیک از گزینه های زیر بکار می رود؟

الف. Requirements, Architecture, Design

ب. Source Code, Project Plans, Tests

ج. Tests, Prototypes, Releases

د. همه موارد

۴. اجزا اصلی سازنده UML کدامیک از گزینه های زیر است؟

الف. Relationships

ب. Diagrams

ج. Relationships, Diagrams

د. Relationships, Diagrams, Things

۵. انواع رابطه^۲ در UML کدامیک از گزینه های زیر است؟

الف. Dependency, Association

ب. Generalization, Realization

ج. Dependency, Realization

د. Dependency, Association, Generalization, Realization

۶. کدامیک از نمودارهای^۳ UML نیست؟


الف. Class Diagram

ب. Use Case Diagram

ج. Activity Diagram

د. Specification Diagram

* با توجه به نمودار کلاس^۴ شکل زیر به سوالات ۷ تا ۱۳ پاسخ دهید.

اجزایی از نمودار با علامت  مشخص شده اند. جزء مشخص شده را به عنوان گزینه صحیح در مقابل شماره سوالی که داخل آن نوشته شده مشخص کنید:

^۱ Building Blocks

^۲ Relationship

^۳ Diagram

^۴ Class Diagram

نام درس: مستندسازی

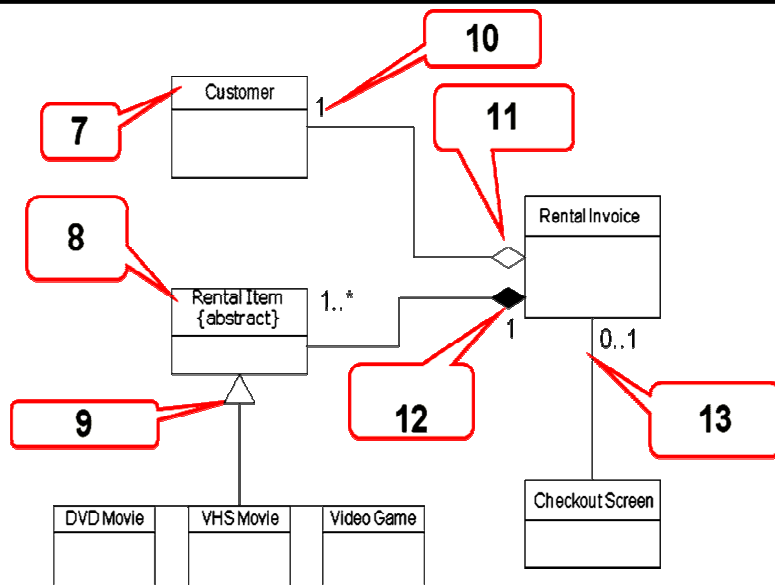
رشته تحصیلی: گرایش: علوم کامپیوتر

کد درس: ۱۱۹۰۱۶

تعداد سؤال: نسی ۳۰ تکمیلی — تشریحی ۲

زمان امتحان: تستی و تکمیلی ۸۰ دقیقه تشریحی ۴۰ دقیقه

تعداد کل صفحات: ۷



۷. جزء مشخص شده مربوط به این تست در شکل کدامیک از گزینه های زیر است؟

ب. Class

الف. Object

د. Activity

ج. Sequence

۸. جزء مشخص شده مربوط به این تست در شکل کدامیک از گزینه های زیر است؟

ب. Abstract Class

الف. Use Case

د. Activity

ج. Deployment

۹. جزء مشخص شده مربوط به این تست در شکل کدامیک از گزینه های زیر است؟

ب. Class

الف. Object

د. Association

ج. Generalization

۱۰. جزء مشخص شده مربوط به این تست در شکل کدامیک از گزینه های زیر است؟

ب. Multiplicity

الف. Class

د. Generalization

ج. Sequence

۱۱. جزء مشخص شده مربوط به این تست در شکل کدامیک از گزینه های زیر است؟

ب. Class

الف. Generalization

د. Aggregation

ج. Association

۱۲. جزء مشخص شده مربوط به این تست در شکل کدامیک از گزینه های زیر است؟

ب. Class

الف. Association

د. Generalization

ج. Composition

۱۳. جزء مشخص شده مربوط به این تست در شکل کدامیک از گزینه های زیر است؟

ب. Composition

الف. Association

د. Dependency

ج. Aggregation

نام درس: مستندسازی

رشته تحصیلی: گرایش: علوم کامپیوتر

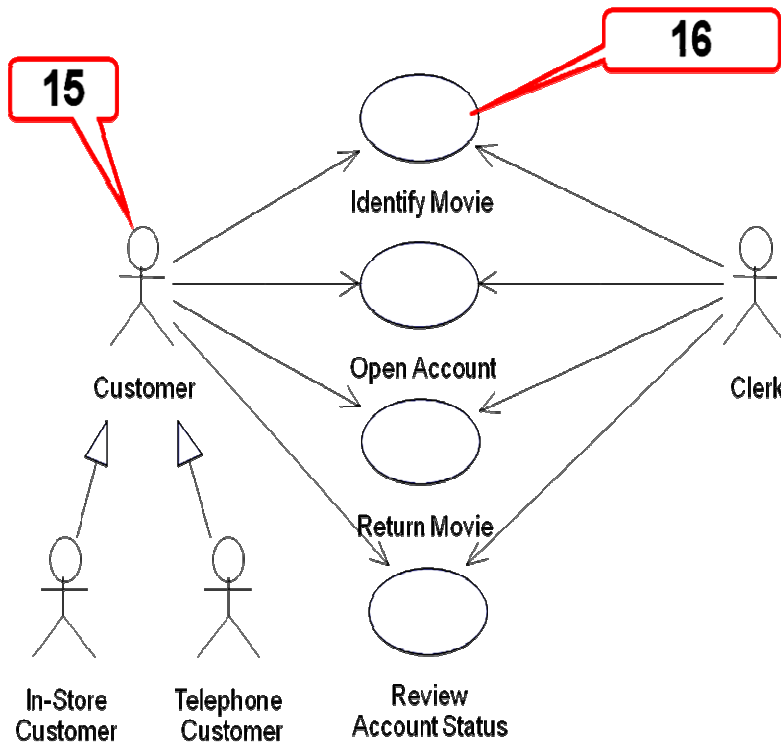
کد درس: ۱۱۹۰۱۶

تعداد سؤال: نسی ۳۰ تکمیلی — تشریحی ۲

زمان امتحان: تستی و تکمیلی ۸۰ دقیقه تشریحی ۴۰ دقیقه

تعداد کل صفحات: ۷

* با توجه به نمودار شکل زیر به سوالات ۱۴ تا ۱۶ پاسخ دهید.



۱۴. نمودار فوق کدامیک از گزینه های زیر است؟

ب. Sequence Diagram
د. Collaboration Diagram

الف. Activity Diagram

ج. Use Case Diagram

۱۵. جزء مشخص شده مربوط به این تست در شکل کدامیک از گزینه های زیر است؟

ب. Actor

الف. Use Case

د. Extend

ج. Include

۱۶. جزء مشخص شده مربوط به این تست در شکل کدامیک از گزینه های زیر است؟

ب. Actor

الف. Use Case

د. Association

ج. Inheritance

نام درس: مستندسازی

رشته تحصیلی: گرایش: علوم کامپیوتر

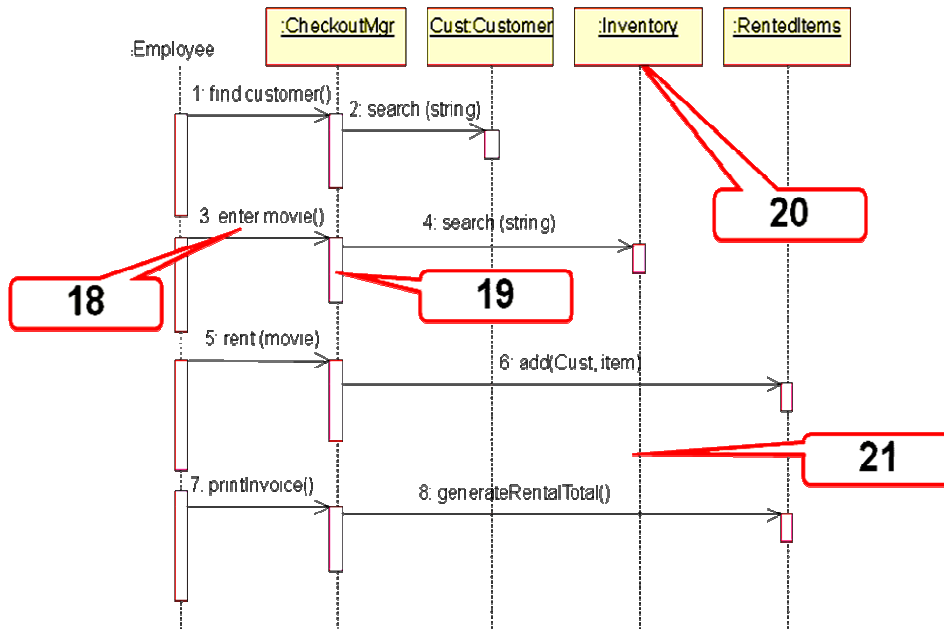
کد درس: ۱۱۱۹۰۱۶

تعداد سؤال: نسی ۳۰ تکمیلی — تشریحی ۲

زمان امتحان: تستی و تکمیلی ۸۰ دقیقه تشریحی ۴۰ دقیقه

تعداد کل صفحات: ۷

* با توجه به نمودار شکل زیر به سوالات ۱۷ تا ۲۱ پاسخ دهید.



۱۷. نمودار فوق کدامیک از گزینه های زیر است؟

ب. Sequence Diagram

الف. Activity Diagram

د. State Chart Diagram

ج. Use Case Diagram

۱۸. جزء مشخص شده مربوط به این تست در شکل کدامیک از گزینه های زیر است؟

ب. Lifeline

الف. Message

د. Attribute

ج. Swimlane

۱۹. جزء مشخص شده مربوط به این تست در شکل کدامیک از گزینه های زیر است؟

ب. Class

الف. Message

د. Method

ج. Activation

۲۰. جزء مشخص شده مربوط به این تست در شکل کدامیک از گزینه های زیر است؟

ب. Object

الف. Message

د. Activation

ج. Lifeline

۲۱. جزء مشخص شده مربوط به این تست در شکل کدامیک از گزینه های زیر است؟

ب. Object

الف. Message

د. Class

ج. Lifeline

نام درس: مستندسازی

رشته تحصیلی: گرایش: علوم کامپیوتر

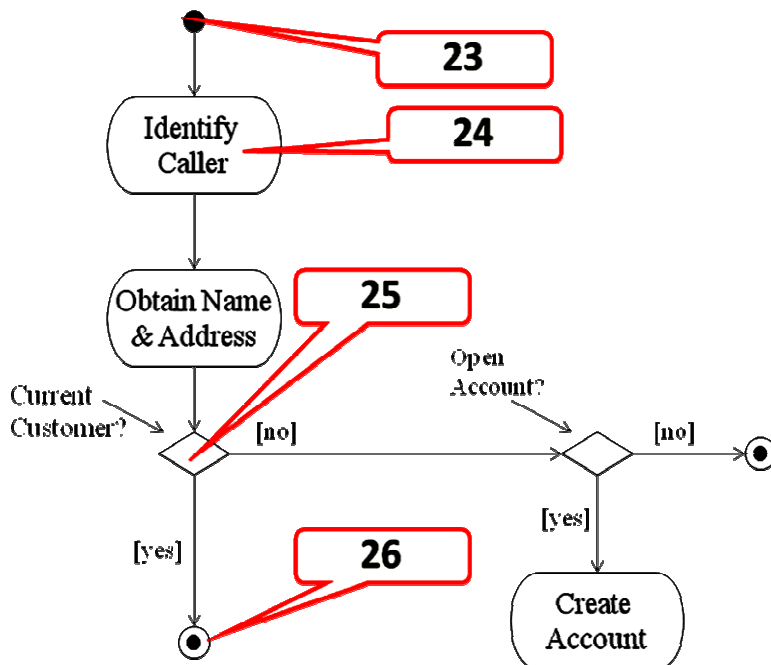
کد درس: ۱۱۹۰۱۶

تعداد سؤال: نسی ۳۰ تکمیلی — تشریحی ۲

زمان امتحان: تستی و تکمیلی ۸۰ دقیقه تشریحی ۴۰ دقیقه

تعداد کل صفحات: ۷

* با توجه به نمودار شکل زیر به سوالات ۲۲ تا ۲۶ پاسخ دهید.



۲۲. نمودار فوق کدامیک از گزینه های زیر است؟

- ب. Sequence Diagram
د. Collaboration Diagram

- الف. Activity Diagram
ج. Use Case Diagram

۲۳. جزء مشخص شده مربوط به این تست در شکل کدامیک از گزینه های زیر است؟

- ب. State
د. Fork
ب. Action State
د. Box

- الف. Message
ج. Initial State
الف. Fork
ج. Join

۲۵. جزء مشخص شده مربوط به این تست در شکل کدامیک از گزینه های زیر است؟

- ب. Initial State
د. Activity
ب. Object
د. Final State

- الف. Sequential Branch
ج. End State
الف. Join State
ج. Lifeline

۲۶. جزء مشخص شده مربوط به این تست در شکل کدامیک از گزینه های زیر است؟

نام درس: مستندسازی

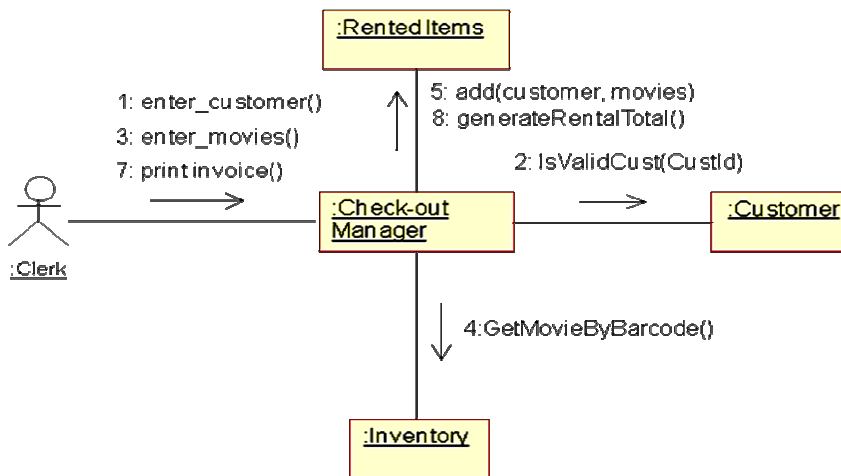
رشته تحصیلی: گرایش: علوم کامپیوتر

کد درس: ۱۱۱۹۰۱۶

تعداد سؤال: نسی ۳۰ تکمیلی — تشریحی ۲

زمان امتحان: تستی و تکمیلی ۸۰ دقیقه تشریحی ۴۰ دقیقه

تعداد کل صفحات: ۷

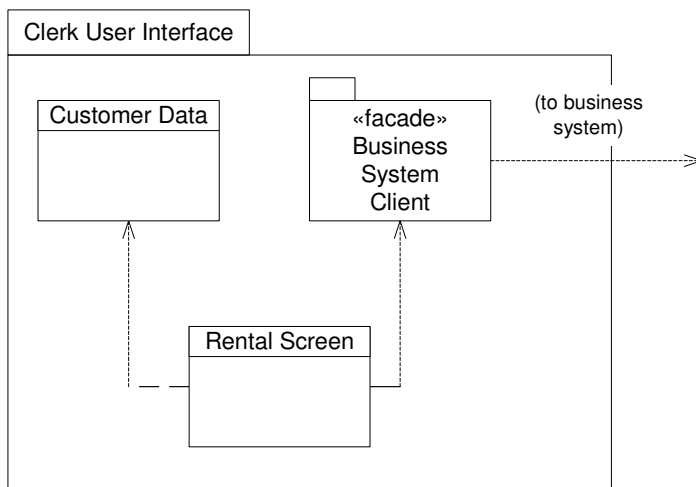


ب. Sequence Diagram
د. Collaboration Diagram

۲۷. نمودار فوق کدامیک از گزینه های زیر است؟

الف. Activity Diagram

ج. Use Case Diagram



ب. Sequence Diagram
د. Package Diagram

۲۸. نمودار فوق کدامیک از گزینه های زیر است؟

الف. Component Diagram

ج. Server Diagram

نام درس: مستندسازی

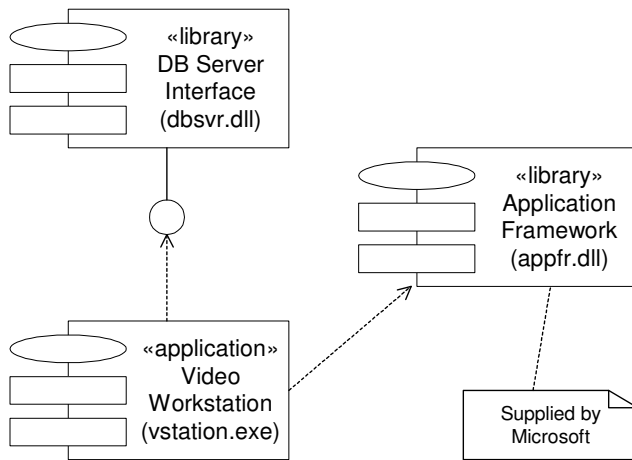
رشته تحصیلی: گرایش: علوم کامپیوتر

کد درس: ۱۱۱۹۰۱۶

تعداد سؤال: نسی ۳۰ تکمیلی — تشریحی ۲

زمان امتحان: تستی و تکمیلی ۸۰ دقیقه تشریحی ۴۰ دقیقه

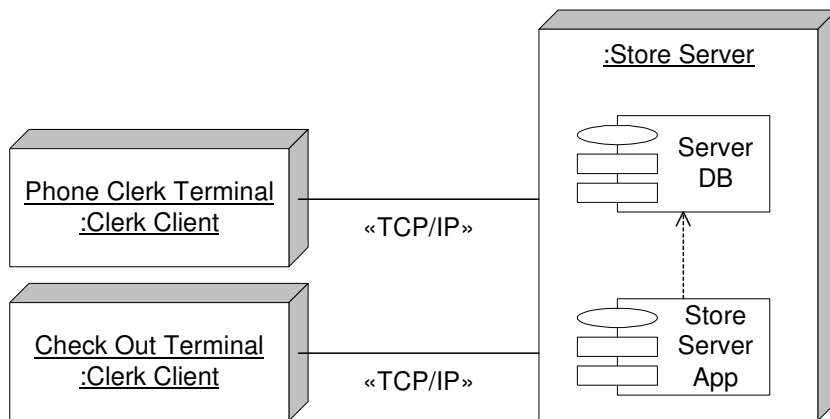
تعداد کل صفحات: ۷



۲۹. نمودار فوق کدامیک از گزینه های زیر است؟

ب. Sequence Diagram
 د. Collaboration Diagram

الف. Activity Diagram
 ج. Component Diagram



۳۰. نمودار فوق کدامیک از گزینه های زیر است؟

ب. Deployment Diagram
 د. Node Diagram

الف. Component Diagram
 ج. Class Diagram

«سوالات تشریحی»

۱. اهمیت مدلسازی در چیست؟ شرح دهید.

۲. فرق RUP با UML چیست؟