

نام درس: اقتصاد خرد (۱) - اقتصاد خرد میانه (۱)

تعداد سؤال: نسی: ۴۰ تکمیلی: — تشریحی: —

رشته تحصیلی: گرایش: اقتصاد

زمان آزمون (دقیقه): تستی و تکمیلی: ۱۰۰ تشریحی: —

کد درس: ۱۲۲۱۰۸۶ - ۱۲۲۱۱۲۲

\* دانشجوی گرامی: لطفاً گزینه ۱ را در قسمت کد سری سؤال برگه پاسخنامه خود، علامت بزنید. بدیهی

است، مسئولیت این امر برعهده شما خواهد بود.

\* این آزمون نمره منفی ندارد.

(استفاده از ماشین حساب مجاز است)

۱. در رسم منحنی تقاضا، دوره زمانی،

الف. معین است ب. نامعین است ج. یکسال است د. یک روز است

۲. کدامیک از عوامل زیر در مقدار تقاضای یک فرد مؤثر نمی باشد؟

الف. قیمت ب. درآمد فرد

ج. مقدار عرضه و تعداد تقاضا کنندگان د. سلیقه فرد

۳. تغییر در تقاضا به معنی،

الف. تغییرات مقدار تقاضا در نتیجه تغییرات قیمت ب. حرکت در امتداد منحنی تقاضا

ج. انتقال منحنی تقاضاست د. تغییر در کشش منحنی تقاضاست

۴. در نقطه B کشش قیمت تقاضا:

الف. کوچکتر از یک است

ب. بزرگتر از یک است

ج. بزرگتر از دو است

د. با نقاط دیگر برابر است

۵. برقراری یک قیمت سقف مؤثر (با فرض شیب منفی تقاضا و شیب مثبت عرضه)

الف. مقدار تقاضا را کاهش می دهد. ب. مقدار عرضه را افزایش می دهد.

ج. درآمد عرضه کنندگان را افزایش می دهد. د. به اضافه تقاضا منجر می شود.

۶. در کدامیک از موارد زیر، اثر روی قیمت تعادلی نامعین است؟

الف. تقاضا افزایش یابد و عرضه ثابت باشد. ب. عرضه کاهش یابد و تقاضا ثابت باقی بماند.

ج. تقاضا و عرضه افزایش یابد د. عرضه افزایش و تقاضا کاهش یابد.

۷. در کدامیک از حالات زیر منحنی بی تفاوتی نسبت به مبدأ مختصات محدب است؟

الف.  $MRS_{XY}$  صعودی باشد. ب.  $MRS_{XY}$  نزولی باشد.ج. شیب منحنی بی تفاوتی منفی باشد. د.  $MRS_{XY}$  ثابت باشد.

۸. وقتی قیمت کاهش می یابد، اضافه رفاه مصرف کننده:

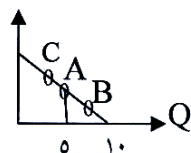
الف. افزایش می یابد. ب. اگر تقاضا با کشش باشد، افزایش می یابد.

ج. اگر تقاضا بی کشش باشد، کاهش می یابد. د. اگر تقاضا کشش واحد داشته باشد، ثابت می ماند.

۹. در کدام مورد کشش درآمدی X بزرگتر از یک و کشش درآمدی Y صفر است؟

الف. I.C.C موازی محور X باشد. ب. I.C.C صعودی باشد.

ج. I.C.C منطبق بر محور X باشد. د. I.C.C عمودی باشد.



نام درس: اقتصاد خرد (۱) - اقتصاد خرد میانه (۱)

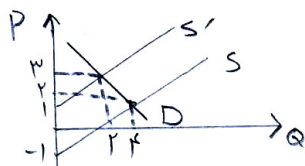
تعداد سؤال: نسی: ۴۰ تکمیلی: — تشریحی: —

رشته تحصیلی: گرایش: اقتصاد

زمان آزمون (دقیقه): تستی و تکمیلی: ۱۰۰ تشریحی: —

کد درس: ۱۲۲۱۰۸۶ - ۱۲۲۱۱۲۲

با توجه به منحنی مقابل به دو سؤال زیر پاسخ دهید. منحنی عرضه ابتدا  $S$  بوده که به دلیل برقراری مالیات بر واحد  $\$$  انتقال پیدا کرده است.



۱۰. مالیات بر واحد برابر کدام است؟

الف. ۱ ب. ۲

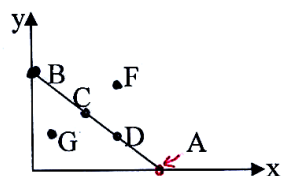
ج. ۳ د. ۴

۱۱. کل درآمد مالیاتی دولت برابر است با:

الف. ۲ ب. ۴ ج. ۱ د. ۳

۱۲. با توجه به خط بودجه شکل مقابل، به دو سؤال زیر پاسخ دهید.

مقدار  $Y$  در نقطه  $B$  کدام است؟



الف.  $\frac{px}{I}$  ب.  $\frac{I}{px}$

ج.  $\frac{py}{I}$  د.  $\frac{I}{py}$

۱۳. مقدار پولی که صرف خرید  $x$  و  $y$  می شود، در نقطه  $D$ ،

الف. برابر نقطه  $F$  است ب. بیشتر از  $F$  است ج. کمتر از  $G$  است د. برابر با نقطه  $C$  است.

۱۴. اگر  $MU_x=10$  و  $P_x=2$  و  $MU_y=6$  و  $P_y=1$  باشد، مصرف کننده:

الف. در تعادل است.

ب. باید مصرف  $x$  را کاهش و مصرف  $y$  را افزایش دهیم

ج. باید مصرف  $x$  را افزایش و مصرف  $y$  را کاهش دهیم

د. باید مصرف  $y$  را کاهش و  $x$  را افزایش دهیم

۱۵. آقای  $x$  حاضر است ۵ ساعت ادبیات را به جای ۲ ساعت ریاضی مطالعه کند، نرخ نهایی جانشینی مطالعه ادبیات و ریاضی

برای فرد  $x$  کدام است؟

الف.  $\frac{5}{2}$  ب.  $\frac{2}{5}$

ج. ۱۰ د. بدلیل ثابت بودن مطلوبیت همیشه ثابت است.

۱۶. اگر در همه سطوح مصرف  $\frac{px}{py} > MRS_{xy}$  باشد، مصرف کننده

الف. فقط کالای  $x$  مصرف می کند.

ب. فقط کالای  $y$  مصرف می کند.

ج. از هر دو کالا مصرف می کند.

د. تمایل به خرید هیچکدام از دو کالای  $x$  و  $y$  نخواهد داشت.

۱۷. اگر منحنی درآمد- مصرف صعودی باشد،

الف. هر دو کالا عادی هستند.

ب. هر دو کالا پست هستند.

ج. کالای  $x$  پست و کالای  $y$  عادی است.

د. کالای  $x$  عادی و کالای  $y$  پست است.

نام درس: اقتصاد خرد (۱) - اقتصاد خرد میانه (۱)

تعداد سؤال: نسی: ۴۰ تکمیلی: — تشریحی: —

رشته تحصیلی: گرایش: اقتصاد

زمان آزمون (دقیقه): تستی و تکمیلی: ۱۰۰ تشریحی: —

کد درس: ۱۲۲۱۰۸۶ - ۱۲۲۱۱۲۲

۱۸. شکل منحنی قیمت - مصرف به کدام یک از شاخص‌های زیر بستگی دارد؟

- الف. کشش درآمدی بالا  
ب. کشش قیمتی عرضه  
ج. کشش قیمتی تقاضای کالا  
د. کشش درآمدی عرضه کالا

۱۹. در کدامیک از موارد زیر اثر جانشینی صفر است؟

- الف. اگر هر دو کالا جانشین یکدیگر باشند.  
ب. اگر هر دو کالا کاملاً جانشین یکدیگر باشند.  
ج. اگر دو کالا مکمل یکدیگر باشند.  
د. اگر دو کالا پست باشند.

۲۰. قانون تقاضا بیانگر

- الف. رابطه مثبت بین مقدار تقاضا و قیمت یک کالا است  
ب. رابطه مثبت بین قیمت و مقدار عرضه یک کالا است.  
ج. رابطه منفی بین قیمت و مقدار عرضه یک کالا است  
د. رابطه منفی بین قیمت و مقدار تقاضای یک کالا است.

۲۱. کدامیک از موارد زیر از ویژگیهای منحنی امکانات تولید محسوب نمی‌شود؟

- الف. حداقل ظرفیت تولیدی ب. تخصیص منابع  
ج. تکنولوژی ثابت د. تقعر منحنی

با توجه به شکل مقابل به سه سؤال زیر پاسخ دهید.

۲۲. بازدهی نزولی از کدام نقطه شروع می‌شود؟

- الف. D  
ب. A  
ج. B  
د. C

۲۳. در کدام نقطه تولید متوسط حداکثر است؟

- الف. O  
ب. C  
ج. B  
د. A

۲۴. در کدام نقطه تولید متوسط و تولید نهایی با همدیگر برابر است؟

- الف. O  
ب. B  
ج. C  
د. A

۲۵. اگر  $MRTS_{LK}$  مقدار ثابتی باشد، منحنی بی‌تفاوتی تولید

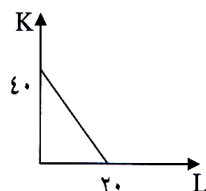
- الف. محدب است  
ب. مقعر است.

ج. خطی با شیب منفی است  
د. به صورت شکسته در می‌آید.

با توجه به خط هزینه یکسان مطابق نمودار زیر و این فرض که قیمت نیروی کار برابر ۱ باشد. به سؤالهای ۲۶ تا ۲۸ پاسخ دهید.

۲۶. مقدار TC کدام است؟

- الف. ۱۰  
ب. ۴۰  
ج. ۲۰  
د. ۳۰



نام درس: اقتصاد خرد (۱) - اقتصاد خرد میانه (۱)

تعداد سؤال: نسی: ۴۰ تکمیلی: -- تشریحی: --

رشته تحصیلی: گرایش: اقتصاد

زمان آزمون (دقیقه): تستی و تکمیلی: ۱۰۰ تشریحی: --

کد درس: ۱۲۲۱۰۸۶ - ۱۲۲۱۱۲۲

۲۷. قیمت سرمایه برابر است با:

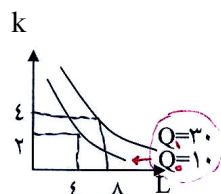
- الف. ۲ ب. ۲۰ ج.  $\frac{1}{2}$  د. ۳

۲۸. شیب خط هزینه یکسان کدام است؟

- الف.  $\frac{1}{2}$  ب. ۲ ج. ۴ د. ۳

۲۹. اگر با افزایش هزینه، مسیر توسعه به سمت محور  $L$  متمایل شود:

- الف. شیوه تولید سرمایه بر است. ب. نسبت  $K$  به  $L$  ثابت می ماند. ج. نسبت  $K$  به  $L$  افزایش می یابد. د. شیوه تولید کاربر است.



- الف. صعودی است ب. نزولی است ج. ثابت د. نامشخص است

۳۱.  $AFC$  برابر است با فاصله عمودی بین منحنی های:

- الف.  $ATC$  و  $AVC$  ب.  $MC$  و  $ATC$  ج.  $MC$  و  $AVC$  د.  $TVC$  و  $AVC$

۳۲. اگر هزینه نهایی با هزینه متوسط کل برابر باشد، پس:

- الف. هزینه نهایی در حداقل است ب. هزینه متوسط کل در حداقل است ج. هزینه متوسط متغیر در حداکثر است د. هزینه متوسط ثابت در حداقل است.

۳۳. اگر  $TP_L = 10L$  باشد.

- الف.  $MC$  در ناحیه نزولی قرار دارد. ب.  $AVC$  صعودی است. ج.  $ATC$  صعودی است د.  $MC$  مقدار ثابتی است

۳۴. اگر  $AVC = 4$  و دستمزد ( $W$ ) برابر با ۱۰ باشد،  $AP_L$  کدام است؟

- الف. ۴۰ ب.  $\frac{2}{5}$  ج. ۴ د. ۶

۳۵. قیمت یک عامل تولید:

الف. از طریق عرضه و تقاضای عامل تولید تعیین می شود.

- ب. از طریق تقاضای بنگاهها تعیین می شود. ج. با حداکثر کردن سود بنگاهها تعیین می شود. د. از طریق عرضه عوامل تولید تعیین می شود.

۳۶. تمام نقاط روی منحنی بی تفاوتی تولید:

- الف. مطلوبیت نهایی یکسانی دارد. ب. مطلوبیت کل یکسانی دارد. ج. مطلوبیت متوسط یکسانی دارد. د. مطلوبیت نهایی و متوسط آن برابر است.

نام درس: اقتصاد خرد (۱) - اقتصاد خرد میانه (۱)

تعداد سؤال: نسی: ۴۰ تکمیلی: — تشریحی: —

رشته تحصیلی: گرایش: اقتصاد

زمان آزمون (دقیقه): تستی و تکمیلی: ۱۰۰ تشریحی: —

کد درس: ۱۲۲۱۰۸۶ - ۱۲۲۱۱۲۲

۳۷. بلند مدت به دوره‌ای اطلاق می‌شود که:

الف. بیش از ۶ سال باشد.

ب. حداقل مدت آن یک سال باشد.

ج. همه عوامل تولید متغیر باشند.

د. یک عامل تولید متغیر باشد.

۳۸. بهره پرداخت شده بابت وام بانکی:

الف. هزینه آشکار است.

ب. هزینه ضمنی و غیر آشکار است.

ج. یک هزینه اجتماعی است.

د. هزینه فرصت است.

۳۹. کدام مورد بیانگر شرط تعادل است؟

$$\text{الف. } \frac{MU_x}{p_y} = \frac{MU_y}{p_x}$$

$$\text{ب. } I = p_x \cdot X + p_y \cdot Y$$

$$\text{د. } \frac{MU_x}{MU_y} = \frac{p_x}{p_y}$$

$$\text{ج. } MRS_{xy} = \frac{MU_x}{MU_y}$$

۴۰. اگر تولید کل نیروی کار، صعودی باشد.

الف. تولید نهایی همواره نزولی است.

ب. تولید نهایی همواره صعودی است.

ج. تولید نهایی همواره مثبت است.

د. تولید نهایی صفر است.